

10^ο ΣΥΝΕΔΡΙΟ ΕΠΕΜΒΑΤΙΚΗΣ ΚΑΡΔΙΟΛΟΓΙΑΣ & ΗΛΕΚΤΡΟΦΥΣΙΟΛΟΓΙΑΣ (IICE)

14-16 Σεπτεμβρίου 2017

ELECTRA PALACE | ΘΕΣΣΑΛΟΝΙΚΗ

The poster features a dark blue background with a white grid pattern on the left and a photograph of the White Tower in Thessaloniki on the right. A stylized white heart is positioned in the upper right quadrant. The text is arranged in a structured layout, providing event details and contact information.

 ΚΑΡΔΙΟΛΟΓΙΚΗ ΕΤΑΙΡΕΙΑ
ΒΟΡΕΙΟΥ ΕΛΛΑΔΟΣ

14-16 ΣΕΠΤΕΜΒΡΙΟΥ 2017
ELECTRA PALACE
ΘΕΣΣΑΛΟΝΙΚΗ

INNOVATIONS IN
INTERVENTIONAL
CARDIOLOGY &
ELECTROPHYSIOLOGY / IICE

10^ο ΣΥΝΕΔΡΙΟ
ΕΠΕΜΒΑΤΙΚΗΣ
ΚΑΡΔΙΟΛΟΓΙΑΣ &
ΗΛΕΚΤΡΟΦΥΣΙΟΛΟΓΙΑΣ

ΟΡΓΑΝΩΣΗ – ΓΡΑΜΜΑΤΕΙΑ – ΠΡΟΫΠΟΘΕΣΕΙΣ
INVENTIVES AE – MEDEVENTS GR
ΤΕΧΝΟΛΟΓΙΑ, ΣΤΡΩΣΗ ΣΤΕΝΩΣΕΩΝ, Π/Κ ΣΙΜ, ΘΕΣΣΑΛΟΝΙΚΗΣ – ΒΕΡΜΟΙ
Τ.Β. 80734, 57015 ΒΕΡΜΟΙ | ΤΗΛ.: 2310 474.000 | FAX: 2310 801.454
EMAIL: INFO@MEDEVENTS.GR
ΑΡ. ΕΠ. 2006/ΑΕΠ. ΕΣΥ: ΜΗΤΕ 09 291 Κ.Α.Π. 01/14



Η Καρδιολογική Εταιρεία Βόρειας Ελλάδας (ΚΕΒΕ) διοργανώνει το **10ο Συνέδριο Επεμβατικής Καρδιολογίας & Ηλεκτροφυσιολογίας (IICE)**, το οποίο θα πραγματοποιηθεί στις **14-16 Σεπτεμβρίου 2017** στο ξενοδοχείο **Electra Palace**, στη Θεσσαλονίκη.

Επιθυμούμε την ενεργή συμμετοχή σας την οποία θεωρούμε απαραίτητη για την επιτυχή έκβαση του συνεδρίου μας.

Σας προσκαλούμε, να συνεισφέρετε κι εσείς στην επιτυχία του συνεδρίου μέσω των χορηγιών, όπως παρουσιάζονται παραπάνω και στις επόμενες σελίδες.

Η τιμολόγηση θα πραγματοποιηθεί από την INVENTICS A.E.

INVENTICS A.E.

Οργάνωση Συνεδρίων

9ο χλμ Θεσσαλονίκης – Θέρμης Τ.Θ. 60714, Τ.Κ. 570 01 Θέρμη

Τηλ: 2310 474400, 2310 801455, Fax: 2310 801454

E-mail: info@medevents.gr

[Δείτε φωτογραφίες και βίντεο από το 9ο Συνέδριο Επεμβατικής Καρδιολογίας & Ηλεκτροφυσιολογίας \(IICE\)](#)



[Δείτε φωτογραφίες και βίντεο από το 9^ο Συνέδριο Επεμβατικής Καρδιολογίας & Ηλεκτροφυσιολογίας \(ICE\)](#)



ΕΙΔΟΣ	ΠΕΡΙΓΡΑΦΗ	ΚΟΣΤΟΣ
Δορυφορικό Συμπόσιο	Αφορά το δορυφορικό συμπόσιο της χορηγού εταιρίας. Τα συμπόσια πραγματοποιούνται όλες τις ημέρες, τις μεσημβρινές και βραδινές ώρες του προγράμματος του συνεδρίου.	6.000€
Δορυφορική Διάλεξη	Αφορά τη δορυφορική διάλεξη σε συνεννόηση με τον πρόεδρο του συνεδρίου.	4.000€
Διαφήμιση στο Τελικό Πρόγραμμα	Διαφημιστικός χώρος διατίθεται στο Τελικό Πρόγραμμα. Το Πρόγραμμα, πέρα από την εκτύπωση, δημιουργείται και σε ηλεκτρονική μορφή, η οποία παρουσιάζεται στο site της ΚΕΒΕ και του Medevents.gr.	Εσωτ. εξωφύλλου: 2.000€ Εσωτ. οπισθοφύλλου: 2.000€ Οπισθόφυλλο: 3.000€ Εσωτερική: 1.500€
Stands	Τοποθέτηση stand σε προεπιλεγμένο σημείο του εκθεσιακού χώρου για την προώθηση των εταιρικών προϊόντων.	5.000€
Διαφημιστικά Έντυπα στην τσάντα	Δυνατότητα τοποθέτησης διαφημιστικού υλικού της χορηγού εταιρίας στην τσάντα των συνέδρων.	1.000€
Διαλείμματα Καφέ	Υπάρχει η δυνατότητα να καλύψει μια εταιρία την προσφορά καφέδων μιας, δύο ή και τριών ημερών.	1.500€ / διάλειμμα καφέ



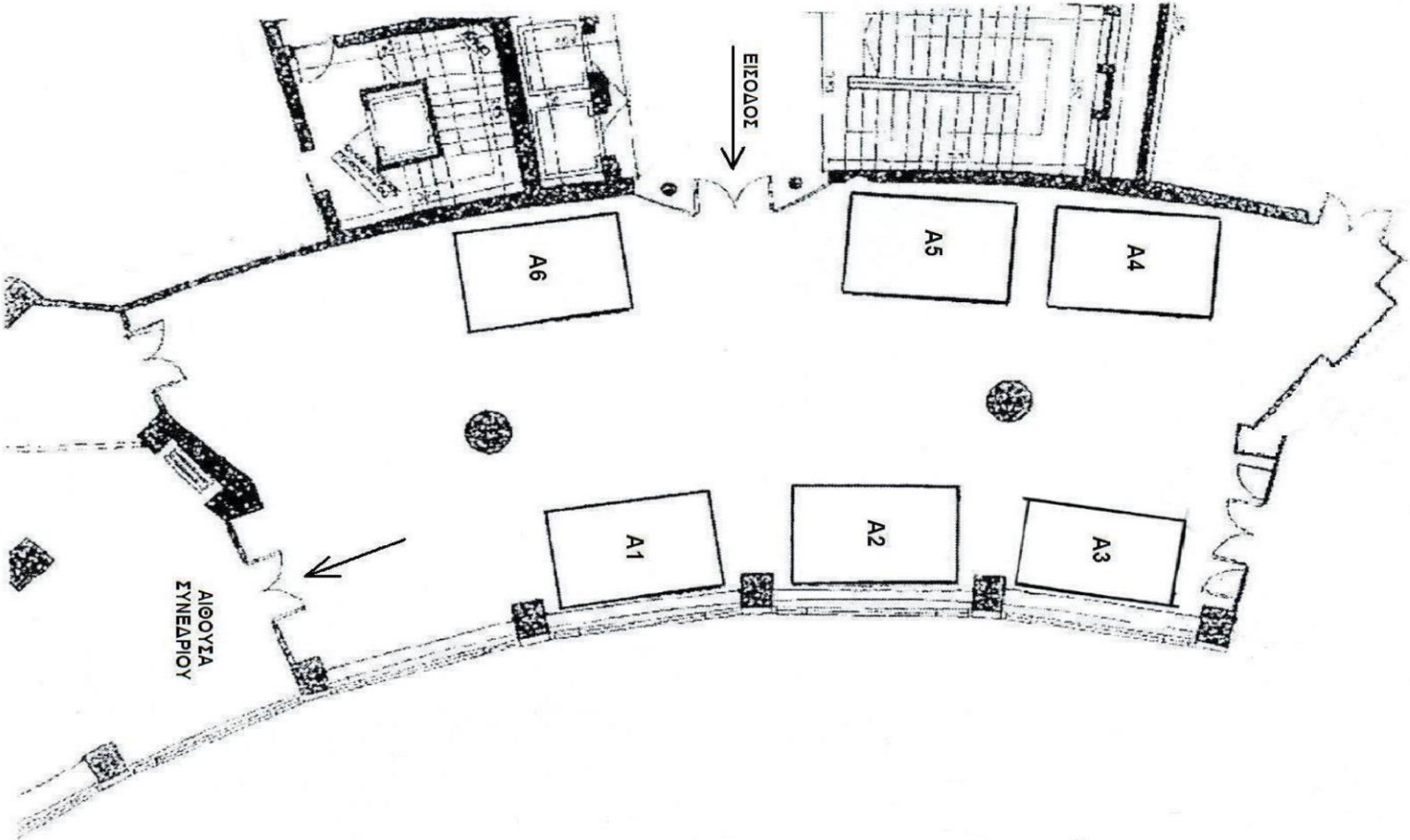
ΕΙΔΟΣ	ΠΕΡΙΓΡΑΦΗ	ΚΟΣΤΟΣ
Γεύμα	Κάλυψη γεύματος.	3.000€
Banner	Προβολή χορηγού εταιρίας με τοποθέτηση banner σε σημείο του εκθεσιακού χώρου. Το banner τοποθετείται και μαζεύεται από τους αντιπροσώπους της χορηγού εταιρίας, οι οποίοι έχουν την πλήρη ευθύνη του banner.	2.000€
Internet Corner	Προβολή της χορηγού εταιρίας στο χώρο που θα τοποθετηθεί το internet corner το οποίο θα περιλαμβάνει Η/Υ με εκτυπωτή.	1.500€
Διαφημιστικό Spot σε οθόνη plasma	Ο χορηγός θα έχει τη δυνατότητα να τοποθετήσει spot σε οθόνη plasma σε προεπιλεγμένο σημείο του εκθεσιακού χώρου.	1.500€
Διαφημιστική καταχώρηση στο site Medevents	Προβολή της εταιρίας με τοποθέτηση ηλεκτρονικής διαφημιστικής καταχώρησης στο site του συνεδρίου Medevents.gr	2.000€
Live in a box	Κάλυψη περιστατικού.	4.000€
Barcode system	Προβολή του λογοτύπου της χορηγού εταιρίας σε οθόνη plasma η οποία τοποθετείται έξω από τις αίθουσες του συνεδρίου για την καταγραφή των ορών παρακολούθησης των συνέδρων.	3.000€



ΕΙΔΟΣ	ΠΕΡΙΓΡΑΦΗ	ΚΟΣΤΟΣ
Ηλεκτρονικό πρόγραμμα	Δυνατότητα προβολής του προγράμματος στο κινητό του τηλέφωνο. Ο ιατρός θα μπορεί να φτιάξει το πρόγραμμά του με βάση τα topics που επιθυμεί να παρακολουθήσει και να τυπώσει αντίστοιχα ή να τα στείλει με email. Η προβολή του λογότυπου της εταιρίας θα γίνει στην περιοχή του ηλεκτρονικού προγράμματος (medeventspro.com). Αξιολόγηση και σχολιασμός των sessions και των ομιλιών του συνεδρίου. Δυνατότητα e-chat και poll (σύστημα ψηφοφορίας), στο οποίο μπορούν να συμμετάσχουν με χρήση smart phones και tablet τόσο από την αίθουσα όσο και απομακρυσμένα μέσω web και παρακολουθώντας μέσω livemedia. Το προεδρείο παρακολουθεί τις ερωτήσεις από την οθόνη του προεδρείου και έχει τη δυνατότητα συζήτησης με το κοινό.	2.000€
Οθόνη πληροφοριών	Οθόνη προβολής πληροφοριών θα τοποθετηθεί έξω από την αίθουσα του συνεδρίου. Στην οθόνη θα προβάλλονται βίντεο μέσα από την αίθουσα, πληροφορίες σχετικά με την πόλη της Θεσσαλονίκης, διευθύνσεις και τηλέφωνα ξενοδοχείων, taxi, πρόγραμμα λεωφορείων κτλ. Η χορηγός εταιρία θα προβάλει το λογότυπό της στην οθόνη.	2.000€
Υπηρεσίες Livemedia	Περιλαμβάνει τη ζωντανή μετάδοση του συνεδρίου, την αποθήκευση των video του συνεδρίου στο διαδικτυακό κανάλι της εταιρίας. Απευθείας μετάδοση του συνεδρίου στο internet και αποθήκευση των video του συνεδρίου στο κανάλι της εταιρίας. Προβολή της χορηγού εταιρίας με διαφημιστικά banner τα οποία θα εμφανίζονται κατά τη διάρκεια της μετάδοσης του συνεδρίου και σχετικά links θα οδηγούν στον επίσημο διαδικτυακό τόπο του χορηγού.	4.000€

*Οι παραπάνω τιμές επιβαρύνονται με Φ.Π.Α.

ELECTRA PALACE ΚΑΤΟΨΗ





ΕΓΓΡΑΦΗ

Εγγραφές Ειδικών Ιατρών	100€
Εγγραφές Ειδικευόμενων Ιατρών, Φοιτητών & Παραϊατρικού Προσωπικού. Η παραπάνω τιμή επιβαρύνεται με Φ.Π.Α	ΔΩΡΕΑΝ

ΠΑΡΑΚΟΛΟΥΘΗΣΗ ΖΩΝΤΑΝΗΣ ΜΕΤΑΔΟΣΗΣ

Αγορά κωδικού livemedia για την online παρακολούθηση του συνεδρίου μέσω internet, με μέτρηση των ωρών παρακολούθησης, για την παραλαβή πιστοποιητικού.	100€
--	------

ΦΙΛΟΞΕΝΙΑ

Κόστος διαμονής/ διανυκτέρευση. Το κόστος συμπεριλαμβάνει πρωινό και όλους τους νόμιμους φόρους στο προτεινόμενο ξενοδοχείο Electra Palace	150€
Διατροφή. Κάλυψη γευμάτων / ημέρα	70€
Κόστος πακέτου φιλοξενίας (διαμονή & διατροφή) 220€ / ημέρα. *Το πακέτο φιλοξενίας δεν είναι υποχρεωτικό	220€ / ημέρα