

# ΕΛΛΗΝΙΚΗ ΕΤΑΙΡΕΙΑ ΜΕΛΕΤΗΣ & ΕΚΠΑΙΔΕΥΣΗΣ ΓΙΑ ΤΟΝ ΣΑΚΧΑΡΩΔΗ ΔΙΑΒΗΤΗ

## Εισαγωγικό σημείωμα

Αγαπητές κυρίες, κύριοι

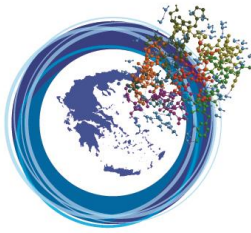
Σας αποστέλλουμε την πρόταση χορηγίας για το **31<sup>ο</sup> Πανελλήνιο Συνέδριο της Ελληνικής Εταιρείας Μελέτης & Εκπαίδευσης για τον Σακχαρώδη Διαβήτη (πρώην ΔΕΒΕ)**, το οποίο θα πραγματοποιηθεί στις **08 – 12 Νοεμβρίου 2017**, στο ξενοδοχείο **Makedonia Palace**, όπως αυτή αποφασίστηκε από το Δ.Σ.

Θα είναι ιδιαίτερη χαρά για μας, να σας έχουμε κοντά μας στον ανακαινισμένο χώρο του Ξενοδοχείου Makedonia Palace όπου θα διεξαχθεί το Συνέδριό μας, που εκτός από το πλούσιο και σύγχρονο επιστημονικό πρόγραμμα θα προβάλλει και τα δικά σας προϊόντα.

Παραμένουμε στη διάθεση σας για οποιαδήποτε διευκρίνηση και ευελπιστούμε στην άριστη συνεργασία μαζί σας.

Ο Πρόεδρος  
**Χ. Σαμπάνης**

Ο Γεν. Γραμματέας  
**Σπ. Μπακατσέλος**



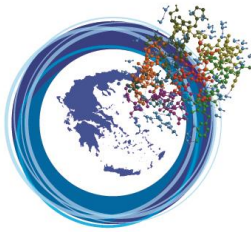
**ΕΛΛΗΝΙΚΗ ΕΤΑΙΡΕΙΑ  
ΜΕΛΕΤΗΣ & ΕΚΠΑΙΔΕΥΣΗΣ  
ΓΙΑ ΤΟΝ ΣΑΚΧΑΡΩΔΗ ΔΙΑΒΗΤΗ**

<b>ΕΙΔΟΣ</b>	<b>ΠΕΡΙΓΡΑΦΗ</b>	<b>ΚΟΣΤΟΣ (€)</b>
<b>Δορυφορικό Συμπόσιο</b>	Αφορά το δορυφορικό συμπόσιο της χορηγού εταιρίας. Τα συμπόσια πραγματοποιούνται όλες τις ημέρες, τις μεσημβρινές και βραδινές ώρες του προγράμματος του συνεδρίου. *Οι εταιρίες αναλαμβάνουν τις αντίστοιχες δεξιώσεις που τους αναλογούν (ελαφρύ γεύμα ή δείπνο)	<b>Τετάρτη μεσημέρι 3.000€</b> <b>Πέμπτη μεσημέρι 5.000€</b> <b>Πέμπτη βράδυ 5.000€</b> <b>Παρασκευή μεσημέρι 5.000€</b> <b>Παρασκευή βράδυ 6.000€</b> <b>Σάββατο μεσημέρι 6.000€</b> <b>Σάββατο βράδυ 8.000€</b>
<b>Δορυφορική Ομιλία</b>	Αφορά τη δορυφορική διάλεξη σε συνεννόηση με τον πρόεδρο του συνεδρίου. *Οι εταιρίες αναλαμβάνουν τις αντίστοιχες δεξιώσεις που τους αναλογούν (ελαφρύ γεύμα ή δείπνο)	<b>30' λεπτά διάρκεια 3.000€</b> <b>45' λεπτά διάρκεια 4.000€</b>
<b>Διαφήμιση στο Προκαταρκτικό Πρόγραμμα</b>	Διαφημιστικός χώρος διατίθεται στο Προκαταρκτικό Πρόγραμμα. Το Πρόγραμμα, πέρα από την εκτύπωση, δημιουργείται και σε ηλεκτρονική μορφή.	<b>2η εξωφύλλου: 1.500€</b> <b>3η εξωφύλλου: 1.200€</b> <b>4η εξωφύλλου: 3.000€</b>
<b>Διαφήμιση στο Τελικό Πρόγραμμα</b>	Διαφημιστικός χώρος διατίθεται στο Τελικό Πρόγραμμα. Το Πρόγραμμα, πέρα από την εκτύπωση, δημιουργείται και σε ηλεκτρονική μορφή.	<b>2η εξωφύλλου: 2.500€</b> <b>3η εξωφύλλου: 2.000€</b> <b>4η εξωφύλλου: 5.000€</b> <b>Εσωτερική: 1.500€</b>
<b>Stands</b>	Τοποθέτηση stand σε προεπιλεγμένο σημείο του εκθεσιακού χώρου. Θα τηρηθεί σειρά προτεραιότητας. Η νέα κάτοψη του ανακαινισμένου ξενοδοχείου Makedonia Palace, θα σταλεί αρχές Ιουνίου.	<b>A' Θέση 1.200€ / m<sup>2</sup></b> <b>B' Θέση 900€ / m<sup>2</sup></b>



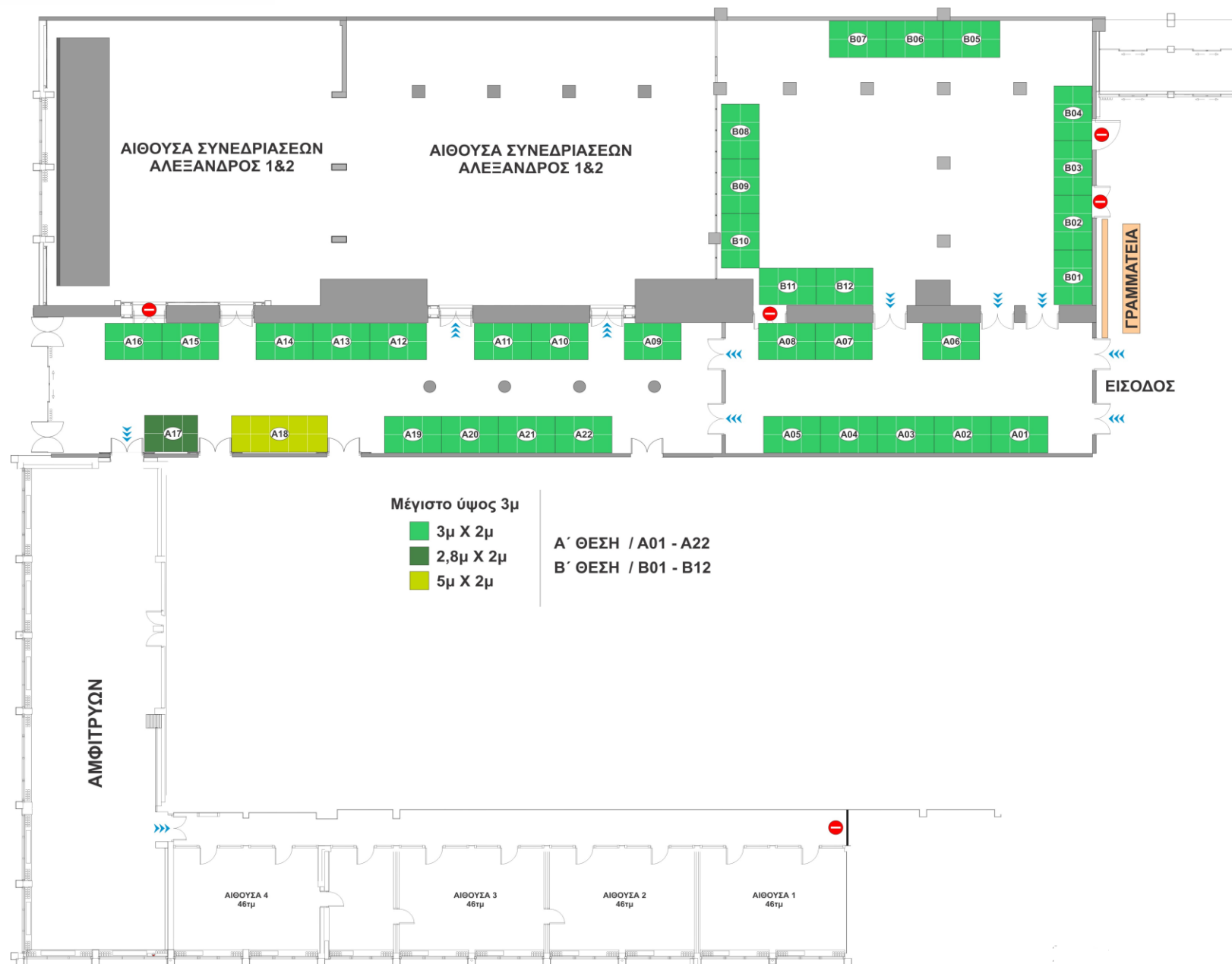
**ΕΛΛΗΝΙΚΗ ΕΤΑΙΡΕΙΑ  
ΜΕΛΕΤΗΣ & ΕΚΠΑΙΔΕΥΣΗΣ  
ΓΙΑ ΤΟΝ ΣΑΚΧΑΡΩΔΗ ΔΙΑΒΗΤΗ**

<b>ΕΙΔΟΣ</b>	<b>ΠΕΡΙΓΡΑΦΗ</b>	<b>ΚΟΣΤΟΣ (€)</b>
<b>Διαφημιστικά Έντυπα στην τσάντα</b>	Δυνατότητα τοποθέτησης διαφημιστικού υλικού της χορηγού εταιρίας στην τσάντα των συνέδρων.	<b>1.000€</b>
<b>Διαλείμματα Καφέ</b>	Υπάρχει η δυνατότητα να καλύψει μια εταιρία την προσφορά καφέδων μιας, δύο ή και τριών ημερών.	<b>2.450€ / διάλειμμα καφέ</b>
<b>Γεύμα</b>	Κάλυψη γεύματος.	<b>4.800€</b>
<b>Internet Corner</b>	Προβολή της χορηγού εταιρίας στο χώρο που θα τοποθετηθεί το internet corner το οποίο θα περιλαμβάνει 3 Η/Υ με 3 εκτυπωτές.	<b>2.000€</b>
<b>Banner</b>	Προβολή χορηγού εταιρίας με τοποθέτηση banner σε σημείο του εκθεσιακού χώρου. Το banner τοποθετείται και μαζεύεται από τους αντιπροσώπους της χορηγού εταιρίας, οι οποίοι έχουν την πλήρη ευθύνη του banner.	<b>1.500€</b>
<b>Αγορά κωδικού livemedia</b>	Αγορά κωδικού livemedia για την online παρακολούθηση του συνεδρίου μέσω internet, με μέτρηση των ωρών παρακολούθησης, για την παραλαβή πιστοποιητικού.	<b>150€</b>
<b>Ηλεκτρονικό πρόγραμμα</b>	Δυνατότητα προβολής του προγράμματος στο κινητό του τηλέφωνο. Ο ιατρός θα μπορεί να φτιάξει το πρόγραμμά του με βάση τα topics που επιθυμεί να παρακολουθήσει και να τυπώσει αντίστοιχα ή να τα στείλει με email. Η προβολή του λογότυπου της εταιρίας θα γίνει στην περιοχή του ηλεκτρονικού προγράμματος (medeventspro.com)	<b>2.000€</b>



**ΕΛΛΗΝΙΚΗ ΕΤΑΙΡΕΙΑ  
ΜΕΛΕΤΗΣ & ΕΚΠΑΙΔΕΥΣΗΣ  
ΓΙΑ ΤΟΝ ΣΑΚΧΑΡΩΔΗ ΔΙΑΒΗΤΗ**

<b>ΕΙΔΟΣ</b>	<b>ΠΕΡΙΓΡΑΦΗ</b>	<b>ΚΟΣΤΟΣ (€)</b>
<b>Barcode system</b>	Προβολή του λογοτύπου της χορηγού εταιρίας σε οθόνη plasma η οποία τοποθετείται έξω από τις αίθουσες του συνεδρίου για την καταγραφή των ορών παρακολούθησης των συνέδρων.	<b>3.500€</b>
<b>Υπηρεσίες Livemedia</b>	Περιλαμβάνει τη ζωντανή μετάδοση του συνεδρίου, την αποθήκευση των video του συνεδρίου στο διαδικτυακό κανάλι της εταιρίας. Απευθείας μετάδοση του συνεδρίου στο internet και αποθήκευση των video του συνεδρίου στο κανάλι της εταιρίας. Προβολή της χορηγού εταιρίας με διαφημιστικά banner τα οποία θα εμφανίζονται κατά τη διάρκεια της μετάδοσης του συνεδρίου και σχετικά links θα οδηγούν στον επίσημο διαδικτυακό τόπο του χορηγού.	<b>5.500€</b>
<b>Οθόνη πληροφοριών</b>	Οθόνη προβολής πληροφοριών θα τοποθετηθεί έξω από την αίθουσα του συνεδρίου. Στην οθόνη θα προβάλλονται βίντεο μέσα από την αίθουσα, πληροφορίες σχετικά με την πόλη της Θεσσαλονίκης, διευθύνσεις και τηλέφωνα ξενοδοχείων, ταξί, πρόγραμμα λεωφορείων κτλ. Η χορηγός εταιρία θα προβάλει το λογότυπό της στην οθόνη.	<b>3.000€</b>
<b>Διαφημιστικό Spot σε οθόνη plasma</b>	Ο χορηγός θα έχει τη δυνατότητα να τοποθετήσει spot σε οθόνη plasma σε προεπιλεγμένο σημείο του εκθεσιακού χώρου.	<b>1.500€</b>
<b>Περιοδικού «Ελληνικά Διαβητολογικά Χρονικά»</b>	Το περιοδικό εκδίδεται σε τέσσερα (4) τεύχη το χρόνο και διανέμεται σε 1.200 και πλέον παραλήπτες: Νοσοκομεία και Κέντρα Υγείας σε πανελλαδικό επίπεδο, Βιβλιοθήκες, επιστήμονες υγείας. Ένα τεύχος αφιερώνεται στις εργασίες που παρουσιάζονται στο Πανελλήνιο Ετήσιο Συνέδριο και το συγκεκριμένο τεύχος διανέμεται σε 2.200 αντίτυπα. <b>Τα κόστη που αναφέρονται αφορούν 2 τεύχη του περιοδικού</b>	<b>Οπισθόφυλλο 3.000€ Εσωτ. οπισθοφύλλου 2.000€ Εσωτ. Εξωφύλλου 2.000€ Εσωτ. σελίδα 1.000€</b>
<b>Κλινικό Φροντιστήριο</b>	Αφορά Κλινικό Φροντιστήριο χορηγού εταιρείας. Τα φροντιστήρια πραγματοποιούνται παράλληλα με το συνέδριο για περιορισμένο αριθμό συμμετεχόντων, έπειτα από συνεννόηση με την Οργανωτική Επιτροπή και διαθεσιμότητα. Δεν περιλαμβάνονται κόστη ενοικίασης αίθουσας, AV και επισιτιστικών	<b>1.000€ / κλινικό φροντιστήριο</b>





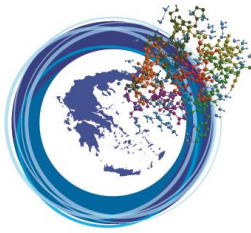
**ΕΛΛΗΝΙΚΗ ΕΤΑΙΡΕΙΑ  
ΜΕΛΕΤΗΣ & ΕΚΠΑΙΔΕΥΣΗΣ  
ΓΙΑ ΤΟΝ ΣΑΚΧΑΡΩΔΗ ΔΙΑΒΗΤΗ**

## **ΕΓΓΡΑΦΗ**

**Η συμμετοχή στο Συνέδριο ορίστηκε ως εξής:**

<b>Ειδικότητα</b>	<b>έως την 17<sup>η</sup> Σεπτεμβρίου 2017</b>	<b>από την 18<sup>η</sup> Σεπτεμβρίου 2017</b>
<b>Εγγραφές Ειδικών Ιατρών</b>	<b>100</b>	<b>120</b>
<b>Εγγραφές Ειδικευόμενων Ιατρών</b>	<b>30</b>	<b>40</b>
<b>Εγγραφές Παραϊατρικού Προσωπικού</b>	<b>20</b>	<b>30</b>
<b>Εγγραφές Φοιτητών Ιατρικής</b>	<b>ΔΩΡΕΑΝ</b>	<b>ΔΩΡΕΑΝ</b>
<b>Εγγραφές Φοιτητών άλλων ειδικοτήτων</b>	<b>10</b>	<b>10</b>

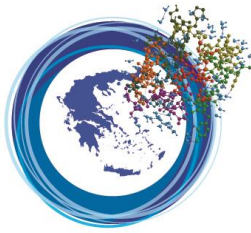
\*Οι παραπάνω τιμές επιβαρύνονται με Φ.Π.Α.



**ΕΛΛΗΝΙΚΗ ΕΤΑΙΡΕΙΑ  
ΜΕΛΕΤΗΣ & ΕΚΠΑΙΔΕΥΣΗΣ  
ΓΙΑ ΤΟΝ ΣΑΚΧΑΡΩΔΗ ΔΙΑΒΗΤΗ**

<b>ΔΙΑΜΟΝΗ</b>		<b>ΚΟΣΤΟΣ (€)</b>
<b>Διαμονή</b>	Κόστος διαμονής / διανυκτέρευση στο προτεινόμενο ξενοδοχείο: Macedonia Palace *Το κόστος συμπεριλαμβάνει πρωινό και όλους τους νόμιμους φόρους	<b>150</b>
<b>ΠΑΚΕΤΟ ΦΙΛΟΞΕΝΙΑΣ</b>		<b>ΚΟΣΤΟΣ (€)</b>
<b>Διαμονή</b>	Κόστος διαμονής / διανυκτέρευση στο προτεινόμενο ξενοδοχείο: Macedonia Palace *Το κόστος συμπεριλαμβάνει πρωινό και όλους τους νόμιμους φόρους	<b>150</b>
<b>Διατροφή</b>	Κάλυψη γευμάτων / ημέρα	<b>70</b>
<b>Κόστος πακέτου φιλοξενίας /ημέρα. Μπορείτε να επιλέξετε μόνο διαμονή. Το πακέτο φιλοξενίας δεν είναι υποχρεωτικό.</b>		<b>220</b>





ΕΛΛΗΝΙΚΗ ΕΤΑΙΡΕΙΑ  
ΜΕΛΕΤΗΣ & ΕΚΠΑΙΔΕΥΣΗΣ  
ΓΙΑ ΤΟΝ ΣΑΚΧΑΡΩΔΗ ΔΙΑΒΗΤΗ

## Γενικές πληροφορίες

Η τιμολόγηση των χορηγιών, των εγγραφών και των τουριστικών υπηρεσιών, θα πραγματοποιηθεί από τον PCO.

Οι τιμές των χορηγιών επιβαρύνονται με ΦΠΑ.

### Στοιχεία PCO

INVENTICS A.E.

Οργάνωση Συνεδρίων

9<sup>ο</sup> χλμ Θεσσαλονίκης –Θέρμης Τ.Θ. 60714, Τ.Κ. 570 01 Θέρμη

Τηλ: 2310 474400 - Fax: 2310 801454

E-mail: [info@medevents.gr](mailto:info@medevents.gr)