



Β' ΠΑΝΕΠΙΣΤΗΜΙΑΚΗ
ΚΑΡΔΙΟΛΟΓΙΚΗ ΚΛΙΝΙΚΗ -
ΜΕΘ Γ.Ν.Θ. «ΙΠΠΟΚΡΑΤΕΙΟ»



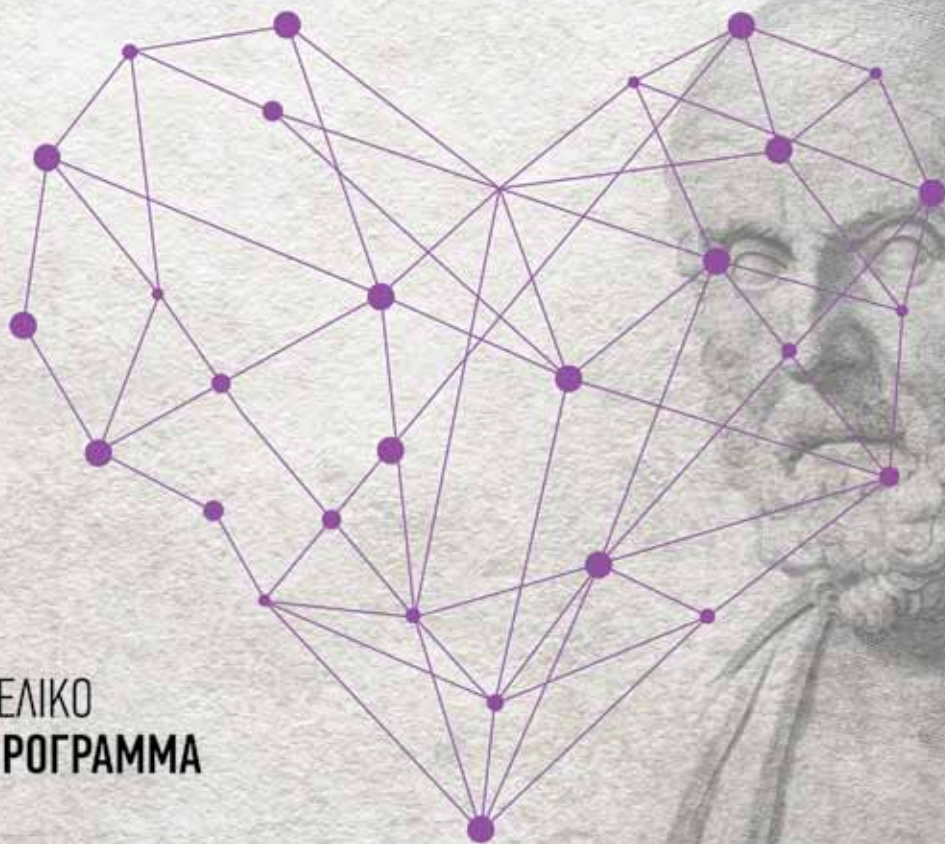
ΚΑΡΔΙΟΛΟΓΙΚΗ
ΕΤΑΙΡΕΙΑ
ΒΟΡΕΙΟΥ ΕΛΛΑΔΟΣ

ΔΙΗΜΕΡΙΔΑ ΜΕ ΘΕΜΑ

**ΙΠΠΟΚΡΑΤΕΙΕΣ
ΗΜΕΡΕΣ
ΚΑΡΔΙΟΛΟΓΙΑΣ**

27-28/3/2015
ΜΑΚΕΔΟΝΙΑ PALACE
ΘΕΣΣΑΛΟΝΙΚΗ

**ΤΕΛΙΚΟ
ΠΡΟΓΡΑΜΜΑ**





CLOPLATE - ADV-02/2014

flyingcolours



**Clopidogrel
Bisulphate**
(Clopidogrel
hydrogen
sulphate)



CLOPLATE®

CLOPIDOGREL BISULPHATE

WinMedica
Serving Health for Life

ΑΘΗΝΑ: Παπαδιαμαντοπούλου 41, Τ.Κ. 115 28, Ιθίσια Τηλ.: 210 7488 821-858-860
Fax: 210 7488 827, Τηλ. Παραγγελιών: 210 7488 839 • E-mail: info@winmedica.gr
ΘΕΣ/ΝΙΚΗ: Εθν. Αντιστάσεως 74 & Αιαντος, Τ.Κ. 551 33, Τηλ. 2310-488658 • Fax: 2310 488659

www.winmedica.gr

Για περαιτέρω επιστημονικές πληροφορίες απευθυνθείτε στο ιατρικό τμήμα της WinMedica

ΧΑΙΡΕΤΙΣΜΟΣ ΔΙΕΥΘΥΝΤΗ Β' ΚΑΡΔΙΟΛΟΓΙΚΗΣ ΚΛΙΝΙΚΗΣ

Αγαπητοί/ές συνάδελφοι,

Η Β' Καρδιολογική Κλινική ΑΠΘ διοργανώνει και φέτος για τρίτη φορά τις «**Ιπποκράτειες Ημέρες Καρδιολογίας**» στις **27-28 Μαρτίου 2015** στο ξενοδοχείο **Macedonia Palace** στη **Θεσσαλονίκη**, που αποτελούν την επίσημη επιστημονική εκδήλωσή της.

Θα συζητηθούν θέματα που αφορούν σημαντικούς τομείς της καρδιολογίας, όπως η Καρδιακή Ανεπάρκεια, η Στεφανιαία Νόσος, η Πνευμονική Υπέρταση κ.λ.π.

Ένα σημαντικό κομμάτι του συνεδρίου αφορά στην επεμβατική καρδιολογία και μάλιστα στις διαδερμικές παρεμβάσεις των βαλβιδοπαθειών με παράλληλη παρουσίαση και των αντίστοιχων χειρουργικών παρεμβάσεων.

Τέλος, γίνεται αναφορά σε νεότερες φαρμακευτικές ουσίες που εισήχθησαν στη θεραπευτική, καθώς και τα αποτελέσματα προσφάτων διεθνών κλινικών μελετών.

Το συνέδριό μας, πέρα από τους καθαρά επιστημονικούς στόχους αποτελεί και ευκαιρία συνάντησης των καρδιολόγων, και μάλιστα των παλιών στελεχών της Κλινικής, που θα έχουν, όπως κάθε χρόνο, την ευκαιρία να συναντήσουν τους παλαιούς συναδέλφους τους.

Σας περιμένουμε λοιπόν για μια εποικοδομητική και ευχάριστη συνάντηση στη Θεσσαλονίκη.

Ιωάννης Κανονίδης

Καθηγητής Καρδιολογίας

Διευθυντής Β' Καρδιολογικής Κλινικής ΑΠΘ

ΟΡΓΑΝΩΤΙΚΗ ΕΠΙΤΡΟΠΗ

Πρόεδροι

Ι. Κανονίδης

Μελη

Δ. Χατσέρας

Σ. Σαββάτης

Χ. Κυρπιζίδης

Τ. Δαδούς

Δ. Εκκλησιάρχος

Ξ. Αποστολίδου

Χ. Αδαμόπουλος

ΕΠΙΣΤΗΜΟΝΙΚΟ ΠΡΟΓΡΑΜΜΑ / ΠΑΡΑΣΚΕΥΗ 27/3/2015

09:00 - 11:00 ΣΤΡΟΓΓΥΛΟ ΤΡΑΠΕΖΙ ΝΟΣΗΛΕΥΤΙΚΗΣ

Ο νοσηλευτής σύμβουλος στο έμφραγμα μυοκαρδίου

Πρόεδροι: **Ε. Παντελίδου, Θ. Πεσιρίδης**

Ο ρόλος της διατροφής και της άσκησης μετά από έμφραγμα

Ε. Παπαντωνίου, Φ. Χατζηστεφάνου, Ε. Παντελίδου

Διακοπή του καπνίσματος μετά από ΟΕΜ

Π. Μπόνια, Φ. Χατζηστεφάνου

Η σεξουαλική ζωή μετά από ΟΕΜ

Σ. Καραβασιλειάδου

Ψυχολογική και συμβουλευτική υποστήριξη ασθενών μετά από ΟΕΜ

Ε. Παπαδοπούλου, Μ. Παπαγιάννη

Κοινωνικοί και οικονομικοί παράμετροι που επηρεάζουν την ποιότητα ζωής στεφανιαίων ασθενών

Ζ. Παρασκευοπούλου

11:00 - 13:00 ΣΤΡΟΓΓΥΛΟ ΤΡΑΠΕΖΙ

Αρρυθμίες

Πρόεδροι: **Β. Βασιλικός, Γ. Σακαντάμης**

ΗΦΜ. Ποια η σημασία της στην κλινική πράξη. Πότε πρέπει να εφαρμόζεται;

Μ. Κωνσταντινίδου

Ablation. Ενδείξεις και κλινικά αποτελέσματα

Ν. Φραγκάκης

WPW. Διαγνωστική προσέγγιση και αντιμετώπιση

Δ. Λυσίτσας

Διαγνωστική προσέγγιση και αντιμετώπιση ασθενών με κοιλιακή αρρυθμία

Β. Σκέμπερης

ΠΑΡΑΣΚΕΥΗ 27/3/2015

13:00 - 13:30 ΔΟΥΡΥΦΟΡΙΚΗ ΔΙΑΛΕΞΗ της εταιρείας **PFIZER**

Πρόεδρος: **Σ. Σαββάτης**

Οι ανταγωνιστές αλδοστερόνης στη χρόνια καρδιακή ανεπάρκεια
Γ. Συκαρά

13:30 - 14:00 ΔΙΑΛΕΞΗ

Πρόεδρος: **Α. Χατζητόλιος**

Πνευμονική Υπέρταση

Ι. Λεκάκης

14:00 - 17:00 ΔΙΑΛΕΙΜΜΑ

17:00 - 19:00 ΣΤΡΟΓΓΥΛΟ ΤΡΑΠΕΖΙ

Επεμβατική Καρδιολογία

Πρόεδροι: **Σ. Παρασκευαΐδης, Ι. Τσούνος**

Χρόνια Απόφραξη: Γιατί αξίζει τον κόπο να παρέμβουμε
Α. Νικητόπουλος

Βλάβη Διχασμού: Τεχνική πρόκληση ή κλινική αναγκαιότητα
Θ. Παπαδόπουλος

Βιοαπορροφήσιμες Ενδοπροθέσεις: Ποιες οι βελτιώσεις που προσφέρουν, ποιες οι προοπτικές τους

Α.-Δ. Μαυρογιάννη

OCT FFR IVUS: Ποια η χρησιμότητά της στην καθημερινή κλινική πράξη

Α. Ζιάκας

ΠΑΡΑΣΚΕΥΗ 27/3/2015

19:00 - 20:00 **ΑΝΤΙΓΝΩΜΙΕΣ ΣΤΗΝ ΕΠΕΜΒΑΤΙΚΗ ΚΑΡΔΙΟΛΟΓΙΑ**

Χρόνια στεφανιαία νόσος

Πρόεδρος: **Γ. Λουρίδας**

Συντηρητική αντιμετώπιση

Φ. Λαζαρίδου

Αγγειοπλαστική

Γ. Αηδονίδης

20:00 - 21:00 **ΤΕΛΕΤΗ ΕΝΑΡΞΗΣ**

Νανοτεχνολογία και νανοϊατρική στη σύγχρονη ιατρική πράξη

Σ. Λογοθετίδης

ΕΠΙΣΤΗΜΟΝΙΚΟ ΠΡΟΓΡΑΜΜΑ / ΣΑΒΒΑΤΟ 28/3/2015

10:00 - 12:00 ΣΤΡΟΓΓΥΛΟ ΤΡΑΠΕΖΙ

Καρδιακή ανεπάρκεια

Πρόεδροι: **Χ. Καρβούνης, Ι. Σκουλαρίγκης**

Διαχείριση του ασθενούς με δυσλειτουργία πλήρωσης

Δ. Κετίκογλου

Οξεία καρδιακή ανεπάρκεια. Θεραπευτική αντιμετώπιση

Μ. Παπαδημητρίου

Οξεία καρδιακή ανεπάρκεια – Διαγνωστική προσέγγιση

Β. Σαχπεκίδης

Αναμία και καρδιακή ανεπάρκεια. Διαγνωστική προσέγγιση και αντιμετώπιση

Π. Κυριάκου

12:00 - 12:30 ΔΙΑΛΕΞΗ

Πρόεδρος: **Δ. Χατσέρας**

Νεφροπάθεια από χορήγηση σκιαγραφικών ουσιών

Δ. Τζιακάς

12:30 - 14:00 ΣΤΡΟΓΓΥΛΟ ΤΡΑΠΕΖΙ

Βαλβιδοπάθειες

Πρόεδροι: **Γ. Μπομπότης, Γ. Σιάνος**

Διαδερμική αντικατάσταση της αορτικής βαλβίδας (TAVI)

Π. Δάρδας

Διαδερμική παρέμβαση στη μιτροειδή (mitral clip)

Β. Νινιός

Χειρουργική αντιμετώπιση της ανεπάρκειας της μιτροειδούς βαλβίδας

Χ. Αλεξίου

Καρδιοχειρουργικές παρεμβάσεις στην αορτική βαλβίδα

Β. Γουλιέλμος

ΣΑΒΒΑΤΟ 28/3/2015

14:00 - 15:00 ΑΝΤΙΓΝΩΜΙΕΣ ΣΤΗΝ ΕΠΕΜΒΑΤΙΚΗ ΚΑΡΔΙΟΛΟΓΙΑ

Νόσος στελέχους

Πρόεδρος: **Κ. Αναστασιάδης**

Αγγειοπλαστική

Χ. Γραϊδης

Επαναγγείωση

Π. Τόσιος

15:00 - 17:00 ΔΙΑΛΕΙΜΜΑ

17:00 - 18:00 ΣΤΡΟΓΓΥΛΟ ΤΡΑΠΕΖΙ

Υπερλιπιδαιμίες

Πρόεδρος: **Α. Καραγιάννης**

Νεότερα υπολιπιδαιμικά φάρμακα (πιταβαστατίνη)

Ι. Γ. Στυλιάδης

Θεραπευτικοί στόχοι στην υπολιπιδαιμική αγωγή (μελέτη «improve it»)

Χ. Κυρπιζίδης

Συνδυασμένη φαρμακευτική αντιμετώπιση στην μικτή υπερλιπιδαιμία

Β. Άθυρος

18:00 - 19:00 ΣΤΡΟΓΓΥΛΟ ΤΡΑΠΕΖΙ

Αντιαιμοπεταλιακή αγωγή

Πρόεδρος: **Ι. Χ. Στυλιάδης**

Στην πρωτογενή πρόληψη και στη χρόνια σταθερή στηθάγχη

Γ. Καρακώστας

Στα οξεία στεφανιαία επεισόδια χωρίς ανάσπαση του ST

Σ. Τζήκας

Στα οξεία στεφανιαία επεισόδια με ανάσπαση του ST

Χ. Παπαδόπουλος

ΣΑΒΒΑΤΟ 28/3/2015

19:00 - 20:00 **ΣΤΡΟΓΓΥΛΟ ΤΡΑΠΕΖΙ**

Αντιθρομβωτική αγωγή

Πρόεδρος: **Σ. Χατζημυλιτιάδης**

Νεότερα αντιπηκτικά. Χρήση στην κοιλιακή μαρμαρυγή

A. Καπετανόπουλος

Νεότερα αντιπηκτικά. Χρήση εκτός κοιλιακής μαρμαρυγής

I. Βογιατζής

Συνδυασμός αντιπηκτικής αντιαιμοπεταλιακής αγωγής.

Πώς, πότε και για πόσο χρόνο

Δ. Πεντούσης

20:00 - 20:30 **ΔΙΑΛΕΞΗ**

Πρόεδρος: **I. Κανονίδης**

Καρδιακή ανεπάρκεια και νεφρική δυσλειτουργία

Γ. Φιλιππάτος

EXFORGE[®]
amlodipine besylate/valsartan

EXFORGE HCT[®]
amlodipine besylate/valsartan/hydrochlorothiazide



GR1209051577

 **NOVARTIS**
PHARMACEUTICALS

Novartis (Hellas) A.E.B.E.

• 12ο χλμ. Ε. Οδού Αθηνών-Λαμίας, 144 51 Μεταμόρφωση, Τηλ.: 210 281 1712

• 12ο χλμ. Θεσ/νίκης - Ν. Μουδανιών, 57001, Θέρμη, Τηλ.: 2310 424039

ΦΑΡΜΑΚΟΕΠΑΓΡΥΠΝΗΣΗ: 210 2828 812

ΠΡΟΕΔΡΟΙ – ΟΜΙΛΗΤΕΣ

Γ. Ανδονίδης / Επεμβατικός Καρδιολόγος, Διδάκτωρ ΑΠΘ, Επιστημονικός Συνεργάτης, Β' Καρδιολογική Κλινική ΑΠΘ, Κλινική Euromedica Κυανούς Σταυρός, Θεσσαλονίκη

Β. Άθυρος / Αναπληρωτής Καθηγητής Παθολογίας, Τμήμα Ιατρικής ΑΠΘ, Β' Προπαιδευτική Παθολογική Κλινική, Γ.Ν. Ιπποκράτειο, Θεσσαλονίκη

Χ. Αλεξίου / PhD, FRCS (CTH) Καρδιοχειρουργός, Euromedica Γενική Κλινική, Θεσσαλονίκη

Κ. Αναστασιάδης / MD, DSc, FETCS, FCCP, FESC, Αναπληρωτής Καθηγητής Καρδιοχειρουργικής ΑΠΘ, Διευθυντής Καρδιοθωρακοχειρουργικής Κλινικής, Π.Γ.Ν. ΑΧΕΠΑ, Θεσσαλονίκη

Β. Βασιλικός / Καθηγητής Καρδιολογίας ΑΠΘ, Διευθυντής Γ' Καρδιολογικής Κλινικής, Γ.Ν. Ιπποκράτειο, Θεσσαλονίκη

Ι. Βογιατζής / Καρδιολόγος, Διευθυντής Καρδιολογικής Κλινικής, Γ.Ν. Βέροιας

Β. Γουλιέλμος / Αναπληρωτής Καθηγητής Καρδιοχειρουργικής Πανεπιστημίου Δρέσδης, Καρδιοχειρουργός, Euromedica Γενική Κλινική, Θεσσαλονίκη

Χ. Γραϊδής / Επεμβατικός Καρδιολόγος, Κλινική Euromedica Κυανούς Σταυρός, Θεσσαλονίκη

Π. Δάρδας / MD, FESC, Επεμβατικός Καρδιολόγος, Διευθυντής, Αιμοδυναμικό Εργαστήριο, Κλινική «Άγιος Λουκάς», Θεσσαλονίκη

Α. Ζιάκας / Αναπληρωτής Καθηγητής Καρδιολογίας ΑΠΘ, Α' Καρδιολογική Κλινική, Π.Γ.Ν.ΑΧΕΠΑ, Θεσσαλονίκη

Ι. Κανονίδης / Καθηγητής Καρδιολογίας ΑΠΘ, Διευθυντής Β' Καρδιολογικής Κλινικής, Γ.Ν. Ιπποκράτειο, Θεσσαλονίκη

Α. Καπετανόπουλος / FACC, FESC, FSCAI, Επεμβατικός Καρδιολόγος, Euromedica Γενική Κλινική, Θεσσαλονίκη

Σ. Καραβασιλειάδου / Ειδικευμένη Νοσηλεύτρια ΤΕ Παθολογίας, MSc, PhD, Επιστημονική Συνεργάτης ΑΠΘ, Συντονίστρια Προγραμμάτων ATLS, Π.Γ.Ν. ΑΧΕΠΑ, Θεσσαλονίκη

Α. Καραγιάννης / Καθηγητής Παθολογίας, Τμήμα Ιατρικής ΑΠΘ, Διευθυντής Β' Προπαιδευτικής Παθολογικής Κλινικής, Γ.Ν. Ιπποκράτειο, Θεσσαλονίκη

Γ. Καρακώστας / Καρδιολόγος, Διευθυντής, Καρδιολογική Κλινική, Γ.Ν. Κιλκίς

Χ. Καρβούνης / Καθηγητής Καρδιολογίας ΑΠΘ, Διευθυντής Α' Καρδιολογικής Κλινικής, Π.Γ.Ν. ΑΧΕΠΑ, Θεσσαλονίκη

Δ. Κετίκογλου / MD, PhD, FESC, Καρδιολόγος, Διευθυντής Στεφανιαίας Μονάδας & Ηλεκτροκαρδιογραφίας, Ιατρικό Διαβαλκανικό Κέντρο, Θεσσαλονίκη

Π. Κυριάκου / Καρδιολόγος, Διδάκτωρ ΑΠΘ, Επιμελήτρια Α', Γ' Πανεπιστημιακή Καρδιολογική Κλινική, Γ.Ν. Ιπποκράτειο, Θεσσαλονίκη

Χ. Κυρπιζίδης / Διευθυντής Καρδιολογίας ΠΕ Ιατρών, Β' Καρδιολογική Κλινική, Γ.Ν. Ιπποκράτειο, Θεσσαλονίκη

ΠΡΟΕΔΡΟΙ – ΟΜΙΛΗΤΕΣ

Μ. Κωνσταντινίδου / Καρδιολόγος - Ηλεκτροφυσιολόγος, Κλινική «Άγιος Λουκάς», Θεσσαλονίκη

Φ. Λαζαρίδου / Καρδιολόγος, Επιμελήτρια Β', Καρδιολογική Κλινική, Γ.Ν. «Άγιος Παύλος», Θεσσαλονίκη

Ι. Λεκάκης / Καθηγητής Καρδιολογίας Πανεπιστημίου Αθηνών, Διευθυντής, Β' Πανεπιστημιακή Καρδιολογική Κλινική, Π.Γ.Ν. ΑΤΤΙΚΟΝ, Αθήνα

Σ. Λογοθετίδης / Καθηγητής Τμήματος Φυσικής, Διευθυντής Εργαστηρίου Νανοτεχνολογίας LTFN, Σχολή Θετικών Επιστημών ΑΠΘ, Θεσσαλονίκη

Γ. Λουρίδας / Ομότιμος Καθηγητής Καρδιολογίας ΑΠΘ, Θεσσαλονίκη

Δ. Λυσίτσας / MD, PhD, MRCP, Επεμβατικός Ηλεκτροφυσιολόγος, Κλινική «Άγιος Λουκάς», Ιατρικό Διαβαλκανικό Κέντρο, Θεσσαλονίκη, Senior EP Fellow at Royal Brompton and Harefield Hospitals Foundation Trust, London, UK

Α. – Δ. Μαυρογιάννη / Επεμβατική Καρδιολόγος, Επιμελήτρια Α', Καρδιολογικό Τμήμα, Γ.Ν. «Γ. Παπανικολάου», Θεσσαλονίκη

Γ. Μπομπότης / Επεμβατικός Καρδιολόγος, Διευθυντής, Καρδιολογικό Τμήμα, Γ.Ν. Παπαγεωργίου, Θεσσαλονίκη

Π. Μπόνια / Νοσηλεύτρια ΤΕ, Β' & Γ' Καρδιολογική Κλινική ΑΠΘ, Γ.Ν. Ιπποκράτειο, Θεσσαλονίκη

Β. Νινιός / Καρδιολόγος, Κλινική «Άγιος Λουκάς», Θεσσαλονίκη

Α. Νικητόπουλος / Επεμβατικός Καρδιολόγος, Επιστημονικός Συνεργάτης Β' Καρδιολογικής Κλινικής ΑΠΘ, Euromedica Γενική Κλινική, Θεσσαλονίκη

Ε. Παντελίδου / Νοσηλεύτρια ΤΕ, MSc©, Προϊσταμένη Α' Νοσηλευτικού Τομέα Νοσηλευτικής Υπηρεσίας, Γ.Ν. Ιπποκράτειο, Θεσσαλονίκη

Μ. Παπαγιάννη / Νοσηλεύτρια ΤΕ Παθολογικής Ειδικότητας, Τακτικά Εξωτερικά Ιατρεία, Γ.Ν. «Γ. Γεννηματάς», Θεσσαλονίκη

Μ. Παπαδημητρίου / Καρδιολόγος, Επιμελήτρια Β' Καρδιολογίας, Καρδιολογική Κλινική, Γ.Ν. Κιλκίς, Επιστημονική Συνεργάτης Β' Καρδιολογικής Κλινικής ΑΠΘ, Θεσσαλονίκη

Θ. Παπαδόπουλος / Επεμβατικός Καρδιολόγος, Euromedica Γενική Κλινική, Θεσσαλονίκη

Χ. Παπαδόπουλος / Λέκτορας Καρδιολογίας ΑΠΘ, Γ' Καρδιολογική Κλινική ΑΠΘ, Θεσσαλονίκη

Ε. Παπαδοπούλου / Νοσηλεύτρια ΤΕ, MSc ΤΕΦΑΑ – ΑΠΘ, Πτυχιούχος Θεολογικής Σχολής ΑΠΘ, Αιμοδοσία, Γ.Ν. «Γ. Παπανικολάου», Θεσσαλονίκη

Ε. Παπαντωνίου / Νοσηλεύτρια ΤΕ, Β' & Γ' Καρδιολογική Κλινική, Γ.Ν. Ιπποκράτειο, Θεσσαλονίκη

ΠΡΟΕΔΡΟΙ – ΟΜΙΛΗΤΕΣ

- Σ. Παρασκευαΐδης** / Καρδιολόγος, Διευθυντής ΕΣΥ, Α' Καρδιολογική Κλινική, Π.Γ.Ν.ΑΧΕΠΑ, Θεσσαλονίκη
- Ζ. Παρασκευοπούλου** / Αναπληρώτρια Προϊσταμένη, Στεφανιαία Μονάδα, Π.Γ.Ν. ΑΧΕΠΑ, Θεσσαλονίκη
- Δ. Πεντούσης** / FESC, FSCAI, Επεμβατικός Καρδιολόγος, Διαβαλκανικό Ιατρικό Κέντρο, Θεσσαλονίκη
- Θ. Πεσιρίδης** / RN, MSc, PhD, Προϊστάμενος Β' & Γ' Καρδιολογικών Κλινικών ΑΠΘ, Γ.Ν. Ιπποκράτειο, Επιστημονικός Συνεργάτης Τμήματος Νοσηλευτικής ΕΚΠΑ, Θεσσαλονίκη
- Σ. Σαββάτης** / Καρδιολόγος, Διδάκτωρ ΑΠΘ, Διευθυντής ΕΣΥ, Β' Πανεπιστημιακή Καρδιολογική Κλινική, Γ.Ν. Ιπποκράτειο, Θεσσαλονίκη
- Γ. Σακαντάμης** / Ομότιμος Καθηγητής Καρδιολογίας ΑΠΘ, Θεσσαλονίκη
- Β. Σαχπεκίδης** / Καρδιολόγος, Επιμελητής Β', Γ.Ν. Παπαγεωργίου, Θεσσαλονίκη
- Γ. Σιάνος** / Επεμβατικός Καρδιολόγος, Επίκουρος Καθηγητής Καρδιολογίας ΑΠΘ, Α' Καρδιολογική Κλινική, Π.Γ.Ν. ΑΧΕΠΑ, Θεσσαλονίκη
- Β. Σκέμπερης** / Επίκουρος Καθηγητής Καρδιολογίας ΑΠΘ, Γ' Καρδιολογική Κλινική, Γ.Ν. Ιπποκράτειο, Θεσσαλονίκη
- Ι. Σκουλαρίγκης** / Αναπληρωτής Καθηγητής Καρδιολογίας, Πανεπιστήμιο Θεσσαλίας, Λάρισα
- Ι. Γ. Στυλιάδης** / αν. Συντονιστής Διευθυντής, Β' Καρδιολογική Κλινική, Γ.Ν. Παπαγεωργίου, Θεσσαλονίκη
- Ι. Χ. Στυλιάδης** / Ομότιμος Καθηγητής Καρδιολογίας ΑΠΘ, Θεσσαλονίκη
- Γ. Συκαρά** / PhD, Ιατρικός Σύμβουλος της εταιρείας Pfizer Hellas, Αθήνα
- Σ. Τζήκας** / Επεμβατικός Καρδιολόγος - Εντατικολόγος, Διδάκτωρ Πανεπιστημίου Johannes Gutenberg Mainz Γερμανίας, Επιμελητής Β' ΕΣΥ, Γ' Πανεπιστημιακή Καρδιολογική Κλινική ΑΠΘ, Γ.Ν. Ιπποκράτειο, Θεσσαλονίκη
- Δ. Τζιακάς** / MD, FESC, FCCP, FAHA, FACC, Αναπληρωτής Καθηγητής Καρδιολογίας ΔΠΘ, Διευθυντής Πανεπιστημιακής Καρδιολογικής Κλινικής, Π.Γ.Ν. Αλεξανδρούπολης
- Π. Τόσιος** / Επίκουρος Καθηγητής ΑΠΘ, Καρδιοθωρακοχειρουργική Κλινική, Π.Γ.Ν. ΑΧΕΠΑ, Θεσσαλονίκη
- Ι. Τσούνος** / Καρδιολόγος, Συντονιστής Διευθυντής, Καρδιολογικό Τμήμα, Γ.Ν. «Άγιος Παύλος», Θεσσαλονίκη
- Γ. Φιλιππάτος** / Αναπληρωτής Καθηγητής Καρδιολογίας Πανεπιστημίου Αθηνών, Β' Πανεπιστημιακή Καρδιολογική Κλινική, Π.Γ.Ν. ΑΤΤΙΚΟΝ, Πρόεδρος Ευρωπαϊκής Εταιρείας Καρδιακής Ανεπάρκειας, Αθήνα
- Ν. Φραγκάκης** / Επίκουρος Καθηγητής Καρδιολογίας ΑΠΘ, Γ' Πανεπιστημιακή Καρδιολογική Κλινική, Γ.Ν. Ιπποκράτειο, Θεσσαλονίκη

ΠΡΟΕΔΡΟΙ – ΟΜΙΛΗΤΕΣ

Σ. Χατζημιλιτιάδης / Καθηγητής Καρδιολογίας ΑΠΘ, Α' Καρδιολογική Κλινική, Π.Γ.Ν. ΑΧΕΠΑ, Θεσσαλονίκη

Φ. Χατζηστεφάνου / Νοσηλεύτρια ΤΕ, Β' Καρδιολογική Κλινική, Γ.Ν. Ιπποκράτειο, Θεσσαλονίκη

Α. Χατζητόλιος / Καθηγητής Παθολογίας, Τμήμα Ιατρικής ΑΠΘ, Διευθυντής Α' Προπαιδευτικής Παθολογικής Κλινικής ΑΠΘ, Π.Γ.Ν. ΑΧΕΠΑ, Α' Αντιπρόεδρος Εταιρείας Παθολογίας Βορείου Ελλάδος, Θεσσαλονίκη

Δ. Χασιέρας / Ομότιμος Καθηγητής Καρδιολογίας, Δημοκρίτειο Πανεπιστήμιο Θράκης

ΕΥΧΑΡΙΣΤΙΕΣ

Ευχαριστούμε θερμά τις παρακάτω Φαρμακευτικές Εταιρείες για τη συμμετοχή τους στην Επιστημονική Διημερίδα:

ACTELION

ANGELINI PHARMA HELLAS

ASTRA ZENECA

BAYER

ELPEN

NOVARTIS

PFIZER

SANOFI

WINMEDICA

MSD / BIANEΞ

ΦΑΡΜΑΣΕΡΒ – ΛΙΛΛΥ ΑΕΒΕ

GALENICA

ΓΕΝΙΚΕΣ ΠΛΗΡΟΦΟΡΙΕΣ

ΟΡΓΑΝΩΣΗ – ΓΡΑΜΜΑΤΕΙΑ – ΠΛΗΡΟΦΟΡΙΕΣ

INVENTICS AE – Medevents.gr

Τεχνόπολη, Κτίριο THERMI II, 9ο χλμ. Θεσσαλονίκης – Θέρμης
Τ.Θ. 60714, 57001 Θέρμη, τηλ: 2310 474.400 Fax: 2310 801.454
email: info@medevents.gr
Αρ. Ειδ. Σημ. Λειτ. ΕΟΤ: ΜΗΤΕ 09.33.Ε.60.00.01087.00

ΗΜΕΡΟΜΗΝΙΕΣ – ΤΟΠΟΣ ΔΙΗΜΕΡΙΔΑΣ

27-28/03/2015

Ξενοδοχείο Makedonia Palace, Θεσσαλονίκη

ΓΛΩΣΣΑ ΣΥΝΕΔΡΙΟΥ

Η επίσημη γλώσσα του συνεδρίου είναι η ελληνική.

ΔΙΠΛΩΜΑ ΣΥΜΜΕΤΟΧΗΣ

Το δίπλωμα συμμετοχής θα παραλαμβάνεται από τη γραμματεία την τελευταία ημέρα, κατόπιν επίδειξης της κονκάρδας. Το δίπλωμα μοριοδοτείται με 12 μόρια συνεχιζόμενης ιατρικής εκπαίδευσης από τον Πανελλήνιο Ιατρικό Σύλλογο. Με βάση την εγκύκλιο του ΕΟΦ, η παραλαβή του διπλώματος θα γίνεται μόνο με την ελάχιστη παρακολούθηση του 60% των συνολικών ωρών του επιστημονικού προγράμματος (εξαιρούνται τα Δορυφορικά Συμπόσια & οι Δορυφορικές Διαλέξεις).

ΔΙΚΑΙΩΜΑ ΣΥΜΜΕΤΟΧΗΣ

Δωρεάν

Όσοι επιθυμούν προεγγραφή για τη συμμετοχή τους στη διημερίδα, μπορούν να επισκέπτονται το επίσημο site του medevents, όπου υπάρχει το Δελτίο Εγγραφής και όλες οι απαραίτητες πληροφορίες για την ολοκλήρωσή της.

Προεγγραφές θα πραγματοποιούνται μέχρι τις 20/03/2015. Μετά την ημερομηνία αυτή, οι εγγραφές θα γίνονται στη γραμματεία κατά τη διάρκεια της διημερίδας

ΖΩΝΤΑΝΗ ΜΕΤΑΔΟΣΗ ΜΕΣΩ INTERNET

Το συνέδριο θα μεταδίδεται ζωντανά μέσω του διαδικτύου από το www.medevents.gr και από το www.livemedias.gr

ΓΕΝΙΚΕΣ ΠΛΗΡΟΦΟΡΙΕΣ

ΕΚΘΕΣΗ

Κατά τη διάρκεια του συνεδρίου θα λειτουργεί έκθεση φαρμακευτικών προϊόντων και ιατρικών μηχανημάτων, για την ενημέρωση των συνέδρων.

ΔΙΑΜΟΝΗ – ΑΕΡΟΠΟΡΙΚΑ ΕΙΣΙΤΗΡΙΑ

Για τη διαμονή και την έγκαιρη κράτηση αεροπορικών εισιτηρίων, μπορείτε να επικοινωνείτε με e-mail στο reservations@medevents.gr

ΟΠΤΙΚΟΑΚΟΥΣΤΙΚΑ ΜΕΣΑ

Η αίθουσα του συνεδρίου είναι εξοπλισμένη με data video projector και ηλεκτρονικό υπολογιστή με powerpoint. Οι ομιλητές παρακαλούνται να παραδώσουν την παρουσίασή τους στη γραμματεία, τουλάχιστον μία ώρα πριν την προγραμματισμένη ομιλία τους.

INEGY
(ezetimibe/simvastatin)

EZETROL
(ezetimibe)



Για περισσότερες συνταγογραφικές πληροφορίες συμβουλευτείτε την Περίληψη Χαρακτηριστικών των Προϊόντων.



MSD

Υπεύθυνος Άδειας Κυκλοφορίας
MSD Α.Φ.Β.Ε.Ε.

ΤΜΗΜΑΤΑ ΕΠΙΣΤΗΜΟΝΙΚΗΣ ΕΝΗΜΕΡΩΣΗΣ

ΑΘΗΝΑ: Αγ. Δημητρίου 63, 174 56 Άλιμος, Τηλ.: 2109897300

ΒΟΡΕΙΑ ΕΛΛΑΔΑ: 9ο χλμ. Θεσ/νίκης - Θέρμης, 570 01 ΠΥΛΑΙΑ,

ΤΗΛ.: 2310 863634, FAX: 2310 863687

www.merck.com



Συνηρώθηση από την εταιρεία:

ΒΙΑΝΕΞ Α.Ε. ΒΙΟΜΗΧΑΝΙΑ ΦΑΡΜΑΚΩΝ

ΕΤΑΙΡΕΙΑ ΤΟΥ ΟΜΙΛΟΥ ΓΙΑΝΝΑΚΟΠΟΥΛΟΥ

LICENSEE/DISTRIBUTOR OF **MERCK SHARP & DOHME**,

Division of MERCK & Co., Inc., Whitehouse Station, N.J., USA.

Γραφεία Επιστημονικής Ενημέρωσης

ΑΘΗΝΑ: Οδός Τατοίου 146 71 Ν. Ερυθραία, Τηλ.: 210 8009111

• E-Mail: mailbox@vianex.gr • INTERNET: <http://www.vianex.gr>

• ΘΕΣΣΑΛΟΝΙΚΗ: Ακρόδημου 113, Κόμβος Μακρυγιάννη,

Εύστροφος Θεσσαλονίκης, ΤΚ 56224, Τηλ.: 2310 861683

• ΠΑΤΡΑ: Μαιζώνος 131, Τηλ.: 2610 221397

ΕΠΩΝΥΜΟ
ΕΛΛΗΝΙΚΟ
ΦΑΡΜΑΚΟ

inosamin[®]
ΕΠΛΕΡΕΝΟΝΗ

ADREMAI N
© 2004, 2005

ΟΝΟΜΑΣΙΑ ΤΟΥ ΦΑΡΜΑΚΕΥΤΙΚΟΥ ΠΡΟΪΟΝΤΟΣ:
Inosamin[®] 25mg, επικαλυμμένα με λεπτό υμένιο
δισκία. Inosamin[®] 50mg, επικαλυμμένα με λεπτό
υμένιο δισκία. ΠΟΙΟΤΙΚΗ ΚΑΙ ΠΟΣΟΤΙΚΗ ΣΥΝΘΕΣΗ:
Κάθε δισκίο περιέχει 25 mg επιλερενόνης. Κάθε
δισκίο περιέχει 50 mg επιλερενόνης. Έκδοχα:
Κάθε δισκίο των 25 mg περιέχει 35,7 mg μονοϋ-
δρικής λακτόζης. Κάθε δισκίο των 50 mg περιέχει
71,4 mg μονοϋδρικής λακτόζης.

Για συνταγογραφικές πληροφορίες συμβουλευτείτε
την ΠΧΠ ή απευθυνθείτε στην εταιρεία ELPEN.

Με την εγγύηση της



ELPEN Α.Ε. ΦΑΡΜΑΚΕΥΤΙΚΗ ΒΙΟΜΗΧΑΝΙΑ

Λεωφ. Μαραθώνος 95, 190 09 Πικέρμι Αττικής, Τηλ.: 210 6039326-9, Fax: 210 6039300

ΓΡΑΦΕΙΑ ΕΠΙΣΤΗΜΟΝΙΚΗΣ ΕΝΗΜΕΡΩΣΗΣ

Σεβαστείας 11, 115 28 Αθήνα, Τηλ.: 210 7488711, Fax: 210 7488731

Εθν. Αντιστάσεως 114, 551 34 Θεσσαλονίκη, Τηλ.: 2310 459920-1, Fax: 2310 459269