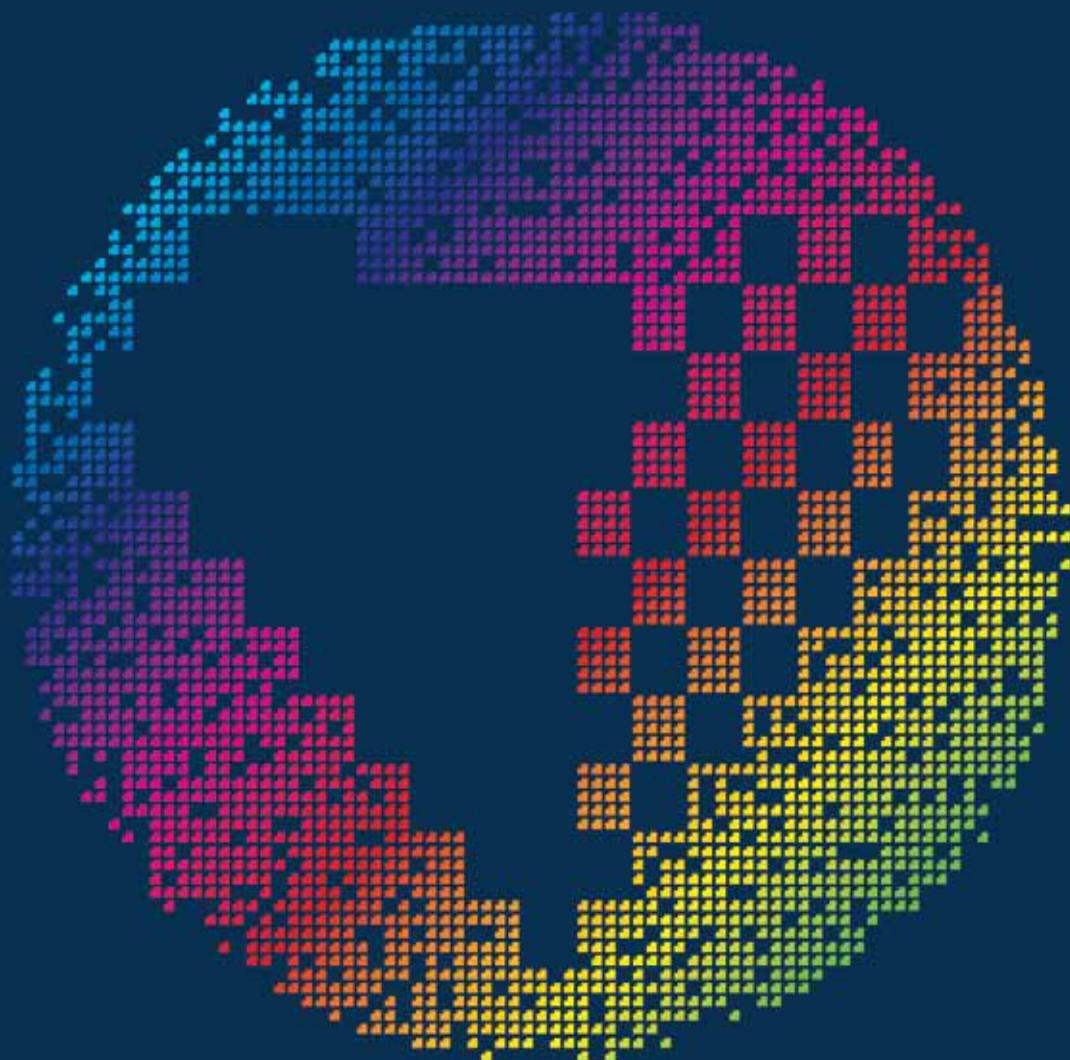




ΚΑΡΔΙΟΛΟΓΙΚΗ ΕΤΑΙΡΕΙΑ  
ΒΟΡΕΙΟΥ ΕΛΛΑΔΟΣ

# 12ο ΣΕΜΙΝΑΡΙΟ ΗΧΩΚΑΡΔΙΟΓΡΑΦΙΑΣ

22-23 | 1 | 2010 | HYATT REGENCY HOTEL  
ΘΕΣΣΑΛΟΝΙΚΗ



ΤΕΛΙΚΟ ΠΡΟΓΡΑΜΜΑ



## **ΧΑΙΡΕΤΙΣΜΟΣ**

### **Αγαπητοί συνάδελφοι**

Η Καρδιολογική Εταιρεία Βορείου Ελλάδος θα πραγματοποιήσει το 12ο Σεμινάριο Ηχωκαρδιογραφίας στις 22-23 Ιανουαρίου 2010 στο ξενοδοχείο Hyatt Regency στη Θεσσαλονίκη.

Τα σεμινάρια της ηχωκαρδιογραφίας έχουν γίνει θεσμός και η παρακολούθησή τους έχει συμβάλει σημαντικά στην ενημέρωση και κατάρτιση των καρδιολόγων τόσο στη διάγνωση, όσο και στην καλύτερη θεραπευτική αντιμετώπιση των καρδιακών παθήσεων.

Η αλματώδης τεχνολογική ανάπτυξη με την εισαγωγή των νεώτερων ηχωκαρδιογραφικών τεχνικών και ιδιαίτερα του 3-D ηχωκαρδιογραφήματος, έχει προσδώσει στην ηχωκαρδιογραφία μεγάλη διακριτική ικανότητα, έτσι ώστε η συγκέντρωση των πληροφοριών να είναι σημαντική, όσον αφορά την ανατομία και τη λειτουργικότητα της καρδιάς.

Όπως κάθε χρόνο, έτσι και στο προσεχές σεμινάριο, τα θέματα θα αφορούν όλο το φάσμα των καρδιακών παθήσεων και θα παρουσιαστούν από διακεκριμένους ομιλητές.

Εκ μέρους του Διοικητικού Συμβουλίου της ΚΕΒΕ θέλω να ευχαριστήσω όλους εσάς που τόσα χρόνια με τη συμμετοχή σας συμβάλλετε στην επιτυχία του σεμιναρίου και ευελπιστώ ότι θα τιμήσετε με την παρουσία σας και το 12ο Σεμινάριο Ηχωκαρδιογραφίας.

### **Με συναδελφικούς χαιρετισμούς**

#### **Παράσχος Γκελερής**

Καθηγητής Καρδιολογίας ΑΠΘ  
Πρόεδρος ΚΕΒΕ

## ΔΙΟΙΚΗΤΙΚΟ ΣΥΜΒΟΥΛΙΟ ΚΕΒΕ

**Πρόεδρος:** Π. Γκελερής

**Αντιπρόεδρος:** Γ. Μπομπότης

**Γεν. Γραμματέας:** Χ. Καρβούνης

**Ειδ. Γραμματέας:** Ι. Κανονίδης

**Ταμίας:** Ν. Φραγκάκης

**Μέλη:** Χ. Παπακωνσταντίνου  
Δ. Κετίκογλου

## ΟΡΓΑΝΩΤΙΚΗ ΕΠΙΤΡΟΠΗ

**Πρόεδρος:** Π. Γκελερής

**Αντιπρόεδρος:** Χ. Καρβούνης

**Γεν. Γραμματέας:** Δ. Κετίκογλου

**Μέλη:**

Γ. Παρχαρίδης

Δ. Κρεμαστινός

Ι. Χ. Στυλιάδης

Κ. Γκεμιτζής

Γ. Μπομπότης

Χ. Πλιάκος

Σ. Γαβριηλίδης

Ι. Κανονίδης

Γ. Ευθυμιάδης

Γ. Σαββόπουλος

## ΕΠΙΣΤΗΜΟΝΙΚΗ ΕΠΙΤΡΟΠΗ

Γ. Αθανασόπουλος

Ν. Αγκομαχαλελής

Κ. Βασιλειάδης

Ε. Βουρβούρη

Α. Γιαννόπουλος

Π. Γκελερής

Κ. Γκεμιτζής

Γ. Δαλαμάγκας

Α. Δεληγιάννης

Α. Ευθυμιάδης

Κ. Θωμαΐδης

Ι. Καπρίνης

Χ. Καρβούνης

Δ. Κετίκογλου

Α. Κελέκης

Ε. Κουϊδής

Α. Κρανίδης

Δ. Κρεμαστινός

Χ. Λιόλιος

Ε. Μάτσακας

Δ. Μπελντέκος

Γ. Μπουντώνας

Α. Μπουφίδου

Χ. Παπακωνσταντίνου

Σ. Παπαστεφάνου

Ι. Παρασκευαΐδης

Γ. Παρχαρίδης

Χ. Πλιάκος

Χ. Ραΐδης

Γ. Σακαντάμης

Σ. Τουμανίδης

Α. Φιλινδρής

## **ΕΠΙΣΤΗΜΟΝΙΚΟ ΠΡΟΓΡΑΜΜΑ**

### **ΠΑΡΑΣΚΕΥΗ 22 ΙΑΝΟΥΑΡΙΟΥ 2010**

**09:30 – 11:00** **ΣΤΡΟΓΓΥΛΟ ΤΡΑΠΕΖΙ**  
Πρακτικά θέματα ηχωκαρδιογραφίας  
Πρόεδροι: **Ι. Κανονίδης – Γ. Σαββόπουλος**

Εκτίμηση συστολικής λειτουργίας αριστερής κοιλίας  
**Φ. Λαζαρίδου**

Εκτίμηση καρδιακής λειτουργίας σε ασθενείς με χρόνια  
νεφρική ανεπάρκεια  
**Ε. Τζατζάκη**

Εκτίμηση λειτουργικότητας της δεξιάς κοιλίας  
**Δ. Μπελντέκος**

Εκτίμηση της λειτουργίας των κόλπων  
**Ε. Δαλαμάγκα**

**11:00 – 11:30** **ΔΙΑΛΕΙΜΜΑ**

**11:30 – 13:00** **ΣΤΡΟΓΓΥΛΟ ΤΡΑΠΕΖΙ**  
Το διοισοφαγικό ηχωκαρδιογράφημα  
Πρόεδροι: **Χ. Πλιάκος – Γ. Δαλαμάγκα**

Εκτίμηση ασθενών με βαλβιδοπλαστική της μιτροειδούς βαλβίδος  
**Β. Νινιός**

Εκτίμηση ασθενών με ενδοκαρδίτιδα  
**Α-Δ. Μαυρογιάννη**

Εκτίμηση ασθενών με δυσλειτουργία προσθετικών βαλβίδων  
**Ν. Μεζίλης**

Εκτίμηση βαρέως πασχόντων ασθενών σε μονάδες  
εντατικής θεραπείας  
**Χ. Ιαωνίδου**

## **ΕΠΙΣΤΗΜΟΝΙΚΟ ΠΡΟΓΡΑΜΜΑ**

**ΠΑΡΑΣΚΕΥΗ 22 ΙΑΝΟΥΑΡΙΟΥ 2010**

**13:00 – 14:30 ΕΠΙΔΕΙΞΗ ΠΕΡΙΣΤΑΤΙΚΩΝ ΣΕ VIDEO - ΕΠΙΔΕΙΞΗ ΖΩΝΤΑΝΩΝ ΠΕΡΙΣΤΑΤΙΚΩΝ**

Πρόεδρος: **Χ. Πλιάκος**

Παρουσιάζουν: **Π. Καλπίδης, Γ. Μιχαηλίδης, Φ. Οικονόμου,**

**Σ. Τσιγάρας**

**14:30 – 17:00 ΜΕΣΗΜΕΡΙΑΝΗ ΔΙΑΚΟΠΗ**

**17:00 – 18:30 ΠΑΡΟΥΣΙΑΣΗ ΠΕΡΙΣΤΑΤΙΚΩΝ ΣΕ VIDEO**

Πρόεδρος: **Χ. Καρβούνης**

Παρουσιάζουν: **Β. Νινιός, Β. Καμπερίδης, Χ. Λιόλιος,**

**Δ. Φαρμάκης**

**18:30 – 19:00 ΔΙΑΛΕΙΜΜΑ**

**19:00 – 20:30 ΣΤΡΟΓΓΥΛΟ ΤΡΑΠΕΖΙ**

Συγγενείς καρδιοπάθειες – Μυοκαρδιοπάθειες

Πρόεδροι: **Γ. Βαρλάμης – Γ. Μπουντώνας**

Οι κυριότερες συγγενείς καρδιοπάθειες στην παιδική ηλικία.

Τι πρέπει να γνωρίζει ο καρδιολόγος

**Α. Γιαννόπουλος**

Συγγενείς καρδιοπάθειες ενηλίκων. Ο ρόλος της ηχωκαρδιογραφίας

**Γ. Γιαννακούλας**

Μυοκαρδιοπάθειες. Διάγνωση και παρακολούθηση των ασθενών

**Γ. Ευθυμιάδης**

Διαφορική διάγνωση αθλητικής καρδιάς από υπετροφική

μυοκαρδιοπάθεια

**Ε. Παγκουρέλιας**

**20:30 – 21:00 ΔΙΑΛΕΞΗ**

Πρόεδρος: **Ι. Χ. Στυλιάδης**

Καρδιακός επανασυγχρονισμός: κριτήρια εφαρμογής το 2010

**Γ. Αθανασόπουλος**

## **ΣΑΒΒΑΤΟ 23 ΙΑΝΟΥΑΡΙΟΥ 2010**

### **09:00 – 10:15 ΣΤΡΟΓΓΥΛΟ ΤΡΑΠΕΖΙ**

Πρακτικά προβλήματα στις βαλβιδοπάθειες  
(διάγνωση-εκτίμηση βαρύτητας-απόφαση για επέμβαση).

Α. Ανεπάρκεια Μιτροειδούς  
Πρόεδροι: **Σ. Γαβριηλίδης – Χ. Λιόλιος**

Ανεπάρκεια μιτροειδούς εκφυλιστικής αιτιολογίας  
**Δ. Φαρμάκης**

Ισχαιμική- Λειτουργική ανεπάρκεια μιτροειδούς  
**Π. Γιαννακοπούλου**

Με συνυπάρχουσα ανεπάρκεια τριγλώχινιας  
**Δ. Κετίκογλου**

### **10:15 – 10:30 ΔΙΑΛΕΙΜΜΑ**

### **10:30 – 12:00 ΣΤΡΟΓΓΥΛΟ ΤΡΑΠΕΖΙ**

Β. Στένωση – Ανεπάρκεια Αορτής  
Πρόεδροι: **Χ. Παπακωνσταντίνου – Χ. Καρβούνης**

Ανεπάρκεια αορτικής βαλβίδος  
**Ε. Κοκκάλη**

Στένωση αορτικής βαλβίδος με φυσιολογικό και με χαμηλό κλάσμα εξωθήσεως  
**Ε. Αναγνώστου**

Εκτίμηση ασθενών για διαδερμική αντικατάσταση  
**Β. Καμπερίδης**

Διαδερμική αντικατάσταση της αορτικής βαλβίδος  
**Γ. Σιάνος**

### **12:00 – 12:30 ΔΙΑΛΕΙΜΜΑ**

## **ΕΠΙΣΤΗΜΟΝΙΚΟ ΠΡΟΓΡΑΜΜΑ**

**ΣΑΒΒΑΤΟ 23 ΙΑΝΟΥΑΡΙΟΥ 2010**

**12:30 – 14:30**

### **ΣΤΡΟΓΓΥΛΟ ΤΡΑΠΕΖΙ**

Πνευμονική υπέρταση

Πρόεδροι: **Χ. Καρβούνης – Δ. Κετίκογλου**

Ορισμοί και ταξινόμηση. Νέα δεδομένα

**Ε. Σέραση**

Διαγνωστική προσέγγιση: ηχοκαρδιογραφία, καθετηριασμός,  
άλλες εξετάσεις

**Γ. Γιαννακούλας**

Εξελίξεις στη θεραπεία της πνευμονικής υπέρτασης

**Γ. Πίτσιου**

Επίδειξη περιστατικών

Παρουσιάζουν: **Γ. Γιαννακούλας, Β. Καμπερίδης, Δ. Παρχαρίδου**

**14:30 – 17:00**

### **ΕΛΑΦΡΥ ΓΕΥΜΑ**

Με την ευγενική χορηγία της εταιρίας **ACTELION**

**17:00 – 18:30**

### **ΣΤΡΟΓΓΥΛΟ ΤΡΑΠΕΖΙ**

Απεικονιστικές τεχνικές στη στεφανιαία νόσο και την  
καρδιακή ανεπάρκεια

Πρόεδροι: **Γ. Αθανασόπουλος – Ι. Καπρίνης**

Πυρηνική καρδιολογία

**Ε. Μωραλίδης**

Πολυτομική αξονική τομογραφία καρδιάς

**Ε. Βουρβούρη**

Μαγνητική τομογραφία καρδιάς

**Θ. Καραμήτσος**

Ηχοκαρδιογραφία φόρτισης – σκιαστικά – 3D

**Θ. Ζαγκλαβάρια**

**18:30 – 19:00**

### **ΔΙΑΛΕΙΜΜΑ**



**19:00 – 20:30**    **ΣΤΡΟΓΓΥΛΟ ΤΡΑΠΕΖΙ**  
Νεότερες τεχνικές στην καρδιολογία  
Πρόεδροι: **Γ. Μπομπότης – Κ. Αναστασιάδης**

Κρυπτογενή εγκεφαλικά επεισόδια. Σύγκλιση μεσοκοιλιακών  
ελλειμμάτων και PFO

**Π. Δάρδας**

Αμφικοιλιακή βηματοδότηση

**Β. Βασιλικός**

Συσκευές υποβοήθησης της καρδιάς σε τελικό στάδιο  
καρδιακής ανεπάρκειας

**Α. Πίτσης**

**20:30 – 21:00**    **ΔΙΑΛΕΞΗ**  
Πρόεδρος: **Π. Γκελερής**  
Ηχωκαρδιογραφική εκτίμηση της διαστολικής  
δυσλειτουργίας της αριστερής κοιλίας  
**Γ. Παρχαρίδης**

## ΠΡΟΣΚΕΚΛΗΜΕΝΟΙ ΠΡΟΕΔΡΟΙ / ΟΜΙΛΗΤΕΣ

### **Γ. Αθανασόπουλος**

Καρδιοχειρουργός, Υποδιευθυντής Α' Καρδιοχειρουργικού Τμήματος, Ωνάσειο Καρδιοχειρουργικό Κέντρο, Αθήνα

### **Ε. Αναγνώστου**

Καρδιολόγος, Ιατρικό Διαβαλκανικό Κέντρο, Θεσσαλονίκη

### **Κ. Αναστασιάδης**

Επίκουρος Καθηγητής Καρδιοχειρουργικής ΑΠΘ, Χειρουργική Κλινική Καρδιάς-Θώρακος-Αγγείων, Νοσοκομείο ΑΧΕΠΑ, Θεσσαλονίκη

### **Γ. Βαρλάμης**

Καθηγητής Παιδιατρικής-Παιδοκαρδιολογίας ΑΠΘ, Δ' Παιδιατρική Κλινική, Νοσοκομείο «Γ. Παπαγεωργίου», Θεσσαλονίκη

### **Β. Βασιλικός**

Επίκουρος Καθηγητής Καρδιολογίας ΑΠΘ, Α' Καρδιολογική Κλινική, Νοσοκομείο ΑΧΕΠΑ, Θεσσαλονίκη

### **Ε. Βουρβούρη**

Καρδιολόγος, Ιατρικό Κέντρο Express Service, Θεσσαλονίκη

### **Σ. Γαβριηλίδης**

Καθηγητής Καρδιολογίας ΑΠΘ, Α' Καρδιολογική Κλινική, Νοσοκομείο ΑΧΕΠΑ, Θεσσαλονίκη

### **Π. Γιαννακοπούλου**

Καρδιολόγος, Επιμελήτρια Β', Β' Καρδιολογική Κλινική, Νοσοκομείο «Γ. Παπανικολάου», Θεσσαλονίκη

### **Γ. Γιαννακούλας**

Καρδιολόγος, Διδάκτορας ΑΠΘ, Επιστημονικός Συνεργάτης Α' Καρδιολογικής Κλινικής, Νοσοκομείο ΑΧΕΠΑ, Θεσσαλονίκη

### **Α. Γιαννόπουλος**

Λέκτορας Παιδοκαρδιολογίας ΑΠΘ, Β' Παιδιατρική Κλινική, Νοσοκομείο ΑΧΕΠΑ, Θεσσαλονίκη

### **Π. Γκελερής**

Καθηγητής Καρδιολογίας ΑΠΘ, Β' Προπαιδευτική Παθολογική Κλινική, Νοσοκομείο ΑΧΕΠΑ, Θεσσαλονίκη

### **Ε. Δαλαμάγκα**

Καρδιολόγος, Επιστημονικός Συνεργάτης Α' Καρδιολογικής Κλινικής,  
Νοσοκομείο ΑΧΕΠΑ, Θεσσαλονίκη

### **Γ. Δαλαμάγκας**

Καρδιολόγος, Θεσσαλονίκη

### **Π. Δάρδας**

Επεμβατικός Καρδιολόγος, Κλινική «Άγιος Λουκάς», Θεσσαλονίκη

### **Γ. Ευθυμιάδης**

Επίκουρος Καθηγητής Καρδιολογίας ΑΠΘ, Α' Καρδιολογική Κλινική,  
Νοσοκομείο ΑΧΕΠΑ, Θεσσαλονίκη

### **Θ. Ζαγκλαβάρα**

Καρδιολόγος, Διδάκτορας ΑΠΘ, Υπεύθυνη Τμήματος Ηχωκαρδιογραφίας,  
Κλινική «Eugomedica-Κυανούς Σταυρός», Θεσσαλονίκη

### **Χ. Ιασωνίδου**

Αναισθησιολόγος-Εντατικολόγος, Επιμελήτρια Α', Β' ΜΕΘ,  
Νοσοκομείο «Γ. Παπανικολάου», Θεσσαλονίκη

### **Π. Καλπίδης**

Ειδικευόμενος Καρδιολογίας, Α' Καρδιολογική Κλινική,  
Νοσοκομείο ΑΧΕΠΑ, Θεσσαλονίκη

### **Β. Καμπερίδης**

Ειδικευόμενος Καρδιολογίας, Α' Καρδιολογική Κλινική,  
Νοσοκομείο ΑΧΕΠΑ, Θεσσαλονίκη

### **Ι. Κανονίδης**

Αναπληρωτής Καθηγητής Καρδιολογίας ΑΠΘ, Β' Καρδιολογική Κλινική,  
Ιπποκράτειο Νοσοκομείο, Θεσσαλονίκη

### **Ι. Καπρίνης**

Καρδιολόγος, Διευθυντής Β' Καρδιολογικής Κλινικής, Νοσοκομείο  
«Γ. Παπαγεωργίου», Θεσσαλονίκη

### **Θ. Καραμήτσος**

Honorary Consultant and Clinical Fellow in Cardiology, Department of  
Cardiovascular Medicine, University of Oxford, John Radcliffe Hospital, UK

## **ΠΡΟΣΚΕΚΛΗΜΕΝΟΙ ΠΡΟΕΔΡΟΙ / ΟΜΙΛΗΤΕΣ**

### **Χ. Καρβούνης**

Καθηγητής Καρδιολογίας ΑΠΘ, Α' Καρδιολογική Κλινική, Νοσοκομείο ΑΧΕΠΑ, Θεσσαλονίκη

### **Δ. Κετίκογλου**

Καρδιολόγος, Διδάκτορας ΑΠΘ, Ιατρικό Διαβαλκανικό Κέντρο, Θεσσαλονίκη

### **Ε. Κοκκάλη**

Καρδιολόγος, Επιμελήτρια Α', Καρδιολογική Κλινική, Νοσοκομείο «Γ. Γεννηματάς», Θεσσαλονίκη

### **Φ. Λαζαρίδου**

Καρδιολόγος, Επιμελήτρια Β', Καρδιολογική Κλινική, Νοσοκομείο «Άγιος Παύλος», Θεσσαλονίκη

### **Χ. Λιόλιος**

Καρδιολόγος, Διευθυντής Καρδιολογικής Κλινικής, Νοσοκομείο Γρεβενών

### **Α.-Δ. Μαυρογιάννη**

Επεμβατικός Καρδιολόγος, Επιμελήτρια, Β' Καρδιολογική Κλινική, Νοσοκομείο «Γ. Παπαγεωργίου», Θεσσαλονίκη

### **Ν. Μεζίλης**

Επεμβατικός Καρδιολόγος, Κλινική «Άγιος Λουκάς», Θεσσαλονίκη

### **Γ. Μιχαηλίδης**

Ειδικεύομενος Καρδιολογίας, Α' Καρδιολογική Κλινική, Νοσοκομείο ΑΧΕΠΑ, Θεσσαλονίκη

### **Δ. Μπελντέκος**

Καρδιολόγος, Καρδιολογική Κλινική, Τζάνειο Νοσοκομείο, Αθήνα

### **Γ. Μπομπότης**

Επεμβατικός Καρδιολόγος, Διευθυντής ΕΣΥ, Β' Καρδιολογική Κλινική, Νοσοκομείο «Γ. Παπαγεωργίου», Θεσσαλονίκη

### **Γ. Μπουτνώνας**

Καθηγητής Καρδιολογίας ΑΠΘ, Β' Παθολογική Κλινική, Ιπποκράτειο Νοσοκομείο, Θεσσαλονίκη

### **Ε. Μωραλίδης**

Λέκτορας ΑΠΘ, Τμήμα Πυρηνικής Ιατρικής, Νοσοκομείο ΑΧΕΠΑ, Θεσσαλονίκη

### **B. Νινιός**

Επεμβατικός Καρδιολόγος, Κλινική «Άγιος Λουκάς», Θεσσαλονίκη

### **Φ. Οικονόμου**

Ειδικευόμενος Καρδιολογίας, Α' Καρδιολογική Κλινική,  
Νοσοκομείο ΑΧΕΠΑ, Θεσσαλονίκη

### **Ε. Παγκουρέλιας**

Ειδικευόμενος Καρδιολογίας, Α' Καρδιολογική Κλινική,  
Νοσοκομείο ΑΧΕΠΑ, Θεσσαλονίκη

### **Χ. Παπακωνσταντίνου**

Καθηγητής Καρδιοχειρουργικής ΑΠΘ, Διευθυντής Α' Χειρουργικής Κλινικής  
Καρδιάς-Θώρακος-Αγγείων, Νοσοκομείο ΑΧΕΠΑ, Θεσσαλονίκη

### **Γ. Παρχαρίδης**

Ομότιμος Καθηγητής ΑΠΘ, Θεσσαλονίκη

### **Δ. Παρχαρίδου**

Ειδικευόμενη Καρδιολογίας, Α' Καρδιολογική Κλινική, Νοσοκομείο ΑΧΕΠΑ,  
Θεσσαλονίκη

### **Α. Πίτσης**

Καρδιοχειρουργός, Κλινική «Άγιος Λουκάς», Θεσσαλονίκη

### **Γ. Πίτσιου**

Λέκτορας Πνευμονολογίας ΑΠΘ, Μονάδα Αναπνευστικής Ανεπάρκειας,  
Ε.Ι. Πνευμονικής Υπέρτασης, Νοσοκομείο «Γ. Παπανικολάου», Θεσσαλονίκη

### **Χ. Πλιάκος**

Αναπληρωτής Καθηγητής Καρδιολογίας ΑΠΘ, Α' Παθολογική Κλινική,  
Νοσοκομείο ΑΧΕΠΑ, Θεσσαλονίκη

### **Γ. Σαββόπουλος**

Καρδιολόγος, Αναπληρωτής Διευθυντής ΕΣΥ, Α' Καρδιολογική Κλινική,  
Νοσοκομείο ΑΧΕΠΑ, Θεσσαλονίκη

### **Ε. Σέραση**

Πνευμονολόγος, Επιμελήτρια Α', Β' Πνευμονολογική Κλινική,  
Νοσοκομείο «Γ. Παπανικολάου», Θεσσαλονίκη

## **ΠΡΟΣΚΕΚΛΗΜΕΝΟΙ ΠΡΟΕΔΡΟΙ / ΟΜΙΛΗΤΕΣ**

### **Γ. Σιάνος**

Επίκουρος Καθηγητής Καρδιολογίας ΑΠΘ, Α' Καρδιολογική Κλινική,  
Νοσοκομείο ΑΧΕΠΑ, Θεσσαλονίκη

### **Ι. Χ. Στυλιάδης**

Καθηγητής Καρδιολογίας ΑΠΘ, Διευθυντής Α' Καρδιολογικής Κλινικής,  
Νοσοκομείο ΑΧΕΠΑ, Θεσσαλονίκη

### **Ε. Τζατζάκη**

Ειδικευόμενη Καρδιολογίας, Α' Καρδιολογική Κλινική, Νοσοκομείο ΑΧΕΠΑ,  
Θεσσαλονίκη

### **Σ. Τσιγάρας**

Ειδικευόμενος Καρδιολογίας, Α' Καρδιολογική Κλινική, Νοσοκομείο ΑΧΕΠΑ,  
Θεσσαλονίκη

### **Δ. Φαρμάκης**

Καρδιολόγος, Επιμελητής Β', Καρδιολογική Κλινική,  
Νοσοκομείο «Γ. Παπαγεωργίου», Θεσσαλονίκη

## **ΕΥΧΑΡΙΣΤΙΕΣ**

Η Οργανωτική Επιτροπή του **12ου Σεμιναρίου Ηχοκαρδιογραφίας**, ευχαριστεί θερμά τις παρακάτω εταιρίες για την ευγενική υποστήριξη και τη συμβολή τους στη διοργάνωση του Σεμιναρίου.

**ACTELION**

**ASTRA ZENECA**

**ELPEN**

**GE HEALTHCARE TECHNOLOGIES**

**SANOFI AVENTIS**

**BRISTOL-MYERS SQUIBB**

**ΨΗΜΙΤΗ ΑΕ**

**SIEMENS**

**VIDAVO**

**MEDWORKS ΕΠΕ - PHILIPS HELLAS ΑΕΒΕ**

## ΓΕΝΙΚΕΣ ΠΛΗΡΟΦΟΡΙΕΣ

### ΗΜΕΡΟΜΗΝΙΑ

22 – 23 Ιανουαρίου 2010

### ΤΟΠΟΣ

Συνεδριακό Κέντρο Ξενοδοχείου Hyatt Regency, Θεσσαλονίκη

### ΓΛΩΣΣΑ ΣΕΜΙΝΑΡΙΟΥ

Η επίσημη γλώσσα του σεμιναρίου είναι η ελληνική.

### ΕΚΘΕΣΗ

Κατά τη διάρκεια του σεμιναρίου θα λειτουργεί έκθεση φαρμακευτικών προϊόντων και ιατρικών μηχανημάτων.

### ΔΙΠΛΩΜΑ ΣΥΜΜΕΤΟΧΗΣ

Η παρακολούθηση του Σεμιναρίου θα βεβαιώνεται με Δίπλωμα Συμμετοχής, το οποίο θα παραλαμβάνεται από τη γραμματεία την τελευταία ημέρα. Το δίπλωμα θα έχει μοριοδότηση από τον Πανελλήνιο Ιατρικό Σύλλογο.

**ΕΠΙΣΗΜΟ SITE:** [www.kebe.gr](http://www.kebe.gr)

### ΕΓΓΡΑΦΕΣ

Ειδικοί ιατροί:	120 euro
Ειδικευόμενοι ιατροί:	δωρεάν
Νοσηλεύτες/τριες:	δωρεάν
Φοιτητές/τριες:	δωρεάν

### Η εγγραφή στο σεμινάριο περιλαμβάνει:

- Παραλαβή της κονκάρδας και του συνεδριακού υλικού
- Παρακολούθηση των εργασιών του σεμιναρίου
- Παραλαβή του διπλώματος συμμετοχής
- Προσφορά καφέ κατά τα διαλείμματα
- Ελαφρύ γεύμα κατά τις μεσημεριανές ώρες

Για την προεγγραφή σας στο σεμινάριο, μπορείτε να επισκέπτεστε το επίσημο site της Καρδιολογικής Εταιρείας Βορείου Ελλάδος [www.kebe.gr](http://www.kebe.gr), όπου υπάρχει το Δελτίο Εγγραφής και όλες οι απαραίτητες πληροφορίες για την ολοκλήρωσή της.

**Τα έξοδα συμμετοχής δεν επιστρέφονται.**



## **ΓΕΝΙΚΕΣ ΠΛΗΡΟΦΟΡΙΕΣ**

### **ΔΙΑΜΟΝΗ – ΑΕΡΟΠΟΡΙΚΑ ΕΙΣΙΤΗΡΙΑ**

Για πληροφορίες σχετικά με τη διαμονή και την κράτηση αεροπορικών εισιτηρίων, μπορείτε να επικοινωνείτε με το συνεργαζόμενο τουριστικό γραφείο APPIA TOURS (τηλ. 2310-222453, fax 2310-287447, e-mail: reservations@medevents.gr).

### **ΜΕΤΑΚΙΝΗΣΗ**

Λεωφορείο του ξενοδοχείου εξυπηρετεί τη μεταφορά από και προς την πόλη της Θεσσαλονίκης. Για τα προγραμματισμένα δρομολόγια μπορείτε να επισκεφθείτε το site της ΚΕΒΕ [www.kebe.gr](http://www.kebe.gr)

### **ΖΩΝΤΑΝΗ ΜΕΤΑΔΟΣΗ ΜΕΣΩ ΙΝΤΕΡΝΕΤ**

Το συνέδριο θα μεταδίδεται ζωντανά μέσω του διαδικτύου από το site της ΚΕΒΕ [www.kebe.gr](http://www.kebe.gr)

### **ΟΠΤΙΚΟΑΚΟΥΣΤΙΚΑ ΜΕΣΑ**

Η αίθουσα του σεμιναρίου είναι εξοπλισμένη με data video projector και ηλεκτρονικό υπολογιστή με PowerPoint. Παρακαλούνται οι ομιλητές να παραδίδουν την παρουσίασή τους στη γραμματεία παραλαβής διαφανειών, τουλάχιστον μία ώρα πριν την προγραμματισμένη ομιλία τους.

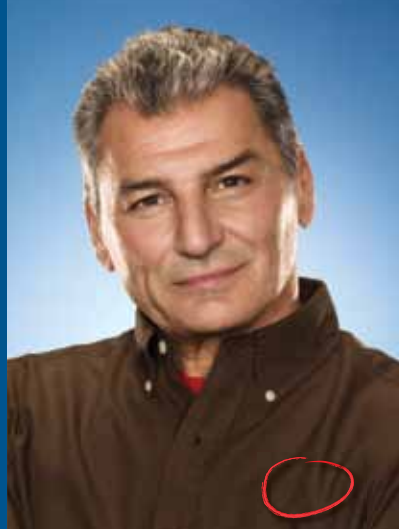
### **ΟΡΓΑΝΩΣΗ – ΓΡΑΜΜΑΤΕΙΑ – ΠΛΗΡΟΦΟΡΙΕΣ INVENTICS AE**

9ο χλμ Θεσσαλονίκης – Θέρμης  
ΤΕΧΝΟΠΟΛΗ – Κτίριο THERMI II, Είσοδος II  
Τ.Θ. 60714, 570 01 Θέρμη  
Τ: 2310 474400, 801454, 801455  
F: 2310 801454

[www.medevents.gr](http://www.medevents.gr), [info@medevents.gr](mailto:info@medevents.gr)

## ΣΗΜΕΙΩΣΕΙΣ





# Plavix

(clopidogrel hydrogen sulphate)

75 mg and 300 mg tablets

PROGR.CLO.09.09.04

Πριν τη συνταγογράφηση συμβουλευθείτε την Π.Χ.Π.

ΓΙΑ ΠΕΡΙΣΣΟΤΕΡΕΣ ΠΛΗΡΟΦΟΡΙΕΣ ΑΠΕΥΘΥΝΘΕΙΤΕ ΣΤΟ ΕΠΙΣΤΗΜΟΝΙΚΟ ΤΜΗΜΑ ΤΗΣ SANOFI AVENTIS, Sanofi-aventis Α.Ε.Β.Ε. Λεωφ. Συγγρού 348, Κτίριο Α, 176 74 Καλλιθέα. Τηλ.: 210 90 01 600, Fax: 210 92 49 088 [www.sanofi-aventis.gr](http://www.sanofi-aventis.gr)

**sanofi aventis**

Προτεραιότητα στην υγεία