

ΕΤΗΣΙΟ

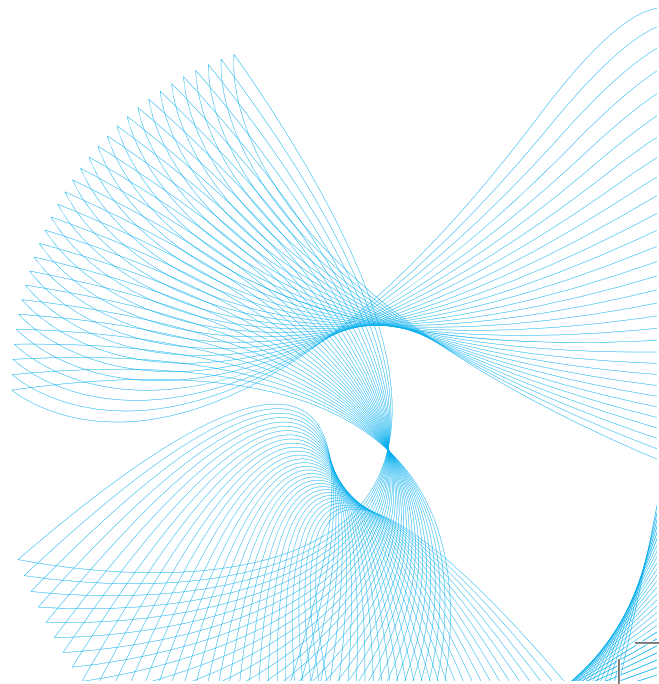
ΜΕΤΕΚΠΑΙΔΕΥΤΙΚΟ ΠΡΟΓΡΑΜΜΑ ΚΑΡΔΙΟΛΟΓΙΑΣ

ΤΗΣ Α' ΚΑΡΔΙΟΛΟΓΙΚΗΣ ΚΛΙΝΙΚΗΣ
ΤΟΥ ΠΑΝΕΠΙΣΤΗΜΙΟΥ ΘΕΣΣΑΛΟΝΙΚΗΣ

ΔΙΕΥΘΥΝΤΗΣ

ΚΑΘΗΓΗΤΗΣ ΓΕΩΡΓΙΟΣ ΠΑΡΧΑΡΙΔΗΣ

ΘΕΣΣΑΛΟΝΙΚΗ 2007 – 2008



Α΄ ΚΑΡΔΙΟΛΟΓΙΚΗ ΚΛΙΝΙΚΗ

ΚΑΘΗΓΗΤΗΣ – ΔΙΕΥΘΥΝΤΗΣ

Γεώργιος Παρχαρίδης

ΚΑΘΗΓΗΤΕΣ

Ιωάννης Χ. Στυλιάδης
Κωνσταντίνος Γκεμιτζής
Σταύρος Γαβριηλίδης
Γεώργιος Γιαννόγλου

ΑΝΑΠΛΗΡΩΤΕΣ ΚΑΘΗΓΗΤΕΣ

Σωτήριος Μόχλας
Χαράλαμπος Καρβούνης

ΕΠΙΚΟΥΡΟΙ ΚΑΘΗΓΗΤΕΣ

Σταύρος Χατζημιλιτιάδης
Βασίλειος Βασιλικός
Αντώνης Ζιάκας

ΛΕΚΤΟΡΕΣ

Γεώργιος Ευθυμιάδης

ΑΝ. ΔΙΕΥΘΥΝΤΕΣ ΕΣΥ

Ιωάννης Γκουράσας
Τάκης Κάρουλας
Γεώργιος Καζινάκης
Γρηγόρης Σαββόπουλος
Περικλής Κουνατιάδης
Στυλιανός Παρασκευαΐδης
Αμαλία Μπουφίδου

ΕΠΙΣΤΗΜΟΝΙΚΟΙ ΣΥΝΕΡΓΑΤΕΣ

Γεώργιος Δάκος
Εμμανουέλα Δαλαμάγκα
Χριστόδουλος Παπαδόπουλος
Αναστασία Μητακίδου
Λίλιαν Μαντζιάρη

ΕΙΔΙΚΕΥΟΜΕΝΟΙ ΙΑΤΡΟΙ

Γεώργιος Γιαννακούλας
Θάλεια Δαμβοπούλου
Γεώργιος Σταυρόπουλος
Μαρία Καρακύριου
Χρήστος Μπασαγιάννης
Παναγιώτης Χαραλαμπίδης
Παναγιώτης Καλπίδης
Σωκράτης Τσιγάρας
Γεώργιος Μιχαηλίδης
Στέφανος Δεληογλάνης
Κωνσταντίνος Τσιλώνης
Δέσποινα Παρχαρίδου
Φώτης Οικονόμου
Άννα Παρισιάδου
Γεώργιος Παπασωζόμενος

ΧΑΙΡΕΤΙΣΜΟΣ

Αγαπητέ συνάδελφε

Όπως κάθε χρόνο έτσι και φέτος, η Α΄ Καρδιολογική Κλινική του ΑΠΘ οργανώνει τα ετήσια μετεκπαιδευτικά μαθήματα της περιόδου 2007-2008. Τα μαθήματα αυτά θα πραγματοποιούνται στο αμφιθέατρο του Νοσοκομείου ΑΧΕΠΑ βάσει του προγράμματος.

Ομιλητές στα μαθήματα αυτά θα είναι κυρίως ιατροί της Α΄ Καρδιολογικής Κλινικής, αλλά και άλλοι ιατροί των Καρδιολογικών Κλινικών της πόλης μας και άλλων πόλεων της χώρας μας. Τα μαθήματα αυτά θα απευθύνονται σε όλους τους ειδικευόμενους στην καρδιολογία αλλά και τους ειδικούς καρδιολόγους όλης της Βόρειας Ελλάδας και θα αναφέρονται τόσο στη κλασική γνώση όσο και στη σύγχρονη καρδιολογία.

Η καρδιολογία ως γνωστόν εξελίσσεται με ραγδαία βήματα, και έτσι εάν θέλει ένας καρδιολόγος να είναι σύγχρονος πρέπει να παρακολουθεί τα διάφορα μετεκπαιδευτικά μαθήματα-σεμινάρια και καρδιολογικά συνέδρια τα οποία όπως είναι γνωστό προσφέρουν τα μέγιστα στη συνεχιζόμενη δια βίου εκπαίδευση των ιατρών.

Με τη βεβαιότητα ότι θα ανταποκριθείτε πρόθυμα στην πρόσκλησή μας, σας ευχαριστούμε και σας περιμένουμε.

Με εκτίμηση

Γεώργιος Παρχαρίδης

Καθηγητής Καρδιολογίας ΑΠΘ
Διευθυντής Α΄ Καρδιολογικής Κλινικής

ΤΡΙΤΗ 21.00 – 22.30

**ΜΕΤΕΚΠΑΙΔΕΥΤΙΚΑ
ΜΑΘΗΜΑΤΑ
ΗΛΕΚΤΡΟΦΥΣΙΟΛΟΓΙΑΣ
2007/08**

01 | 06.12.2007

Βασικές αρχές ηλεκτροφυσιολογικής μελέτης

Πρωτόκολλο διέγερσης

Προσέγγιση του αρρυθμιολογικού ασθενούς

Γενικές αρχές κατάλυσης με υψίσυχνο ρεύμα

Β. Βασιλικός

02 | 04.12.2007

Υπερκοιλιακές ταχυκαρδίες – Κολπική μαρμαρυγή

Βασικά κυκλώματα – παθοφυσιολογία

Ν. Φραγκάκης

Παρουσίαση περιστατικών

Κ. Πολυμερόπουλος

Συζητητές

Ι. Τσούνος, Ι. Βογιατζής, Β. Παπαβασιλείου

03 | 15.01.2008

Κοιλιακές ταχυκαρδίες – Εμφυτεύσιμοι απινιδωτές

Βασικές αρχές, λειτουργία απινιδωτών

Γ. Σακαντάμης

Παρουσίαση περιστατικών

Σ. Παρασκευαΐδης

Συζητητές

Ε. Χατζηνικολάου, Η. Ζάρβαλης, Π. Κλιγκάτσης

04 | 12.02.2008

Καρδιακή ανεπάρκεια – Αμφικοιλιακή βηματοδότηση

Βασικές αρχές – Τρόπος επιλογής ασθενών

Ε. Δαλαμάγκα

Παρουσίαση περιστατικών

Χ. Καρβούνης

Συζητητές

Γ. Δαδούς, Β. Σκέμπερης, Γ. Γιαννακούλας

ΤΕΤΑΡΤΗ 21.00 – 22.00

**ΜΕΤΕΚΠΑΙΔΕΥΤΙΚΑ
ΜΑΘΗΜΑΤΑ
ΚΑΡΔΙΟΛΟΓΙΑΣ
2007/08**

01 | 17.10.2007

Γ. ΠΑΡΧΑΡΙΔΗΣ Καθηγητής Καρδιολογίας ΑΠΘ,
Διευθυντής Α΄ Καρδιολογικής Κλινικής
Θέμα: Διαστολική καρδιακή ανεπάρκεια

Συζητητές

Κ. Γκεμιτζής Καθηγητής Καρδιολογίας

Π. Γκελερής Καθηγητής Καρδιολογίας

02 | 07.11.2007

Γ. ΓΙΑΝΝΟΓΛΟΥ Καθηγητής Καρδιολογίας ΑΠΘ
Θέμα: Θεωρίες αθηρογένεσης: Τί ισχύει σήμερα;

Συζητητές

Απ. Ευθυμιάδης Καθηγητής Καρδιολογίας

Ι. Καπρίνης Διευθυντής Καρδιολογικής Κλινικής ΕΣΥ

03 | 21.11.2007

Γ. ΕΥΘΥΜΙΑΔΗΣ Λέκτορας Καρδιολογίας ΑΠΘ
Θέμα: Διαστρωμάτωση κινδύνου στην υπερτροφική μυοκαρδιοπάθεια

Συζητητές

Ηλ. Μπασαγιάννης Αναπλ. Καθηγητής Καρδιολογίας

Γρ. Σαββόπουλος Αναπλ. Διευθυντής ΕΣΥ

04 | 12.12.2007

Φ. ΤΡΥΠΟΣΚΙΑΔΗΣ Καθηγητής Καρδιολογίας Πανεπιστημίου Θεσσαλίας
Θέμα: Σακχαρώδης διαβήτης και καρδιά

Συζητητές

Ι.Χ. Στυλιάδης Καθηγητής Καρδιολογίας ΑΠΘ

Α. Μπουφίδου Αναπλ. Διευθύντρια ΕΣΥ

05 | 09.01.2008

Σ. ΓΑΒΡΙΗΛΙΔΗΣ Καθηγητής Καρδιολογίας ΑΠΘ
Θέμα: «Υδρευση» και «Αρδευση» του μυοκαρδίου στη στεφανιαία νόσο: Φυσιολογία - Παθοφυσιολογία

Συζητητές

Γ. Κατσαρής Διευθυντής Καρδιολογικής Κλινικής ΕΣΥ

Π. Κουνατιάδης Αναπλ. Διευθυντής ΕΣΥ

06 | 23.01.2008

Β. ΒΑΣΙΛΙΚΟΣ Επίκουρος Καθηγητής Καρδιολογίας ΑΠΘ

Θέμα: Είναι δυνατή η πρόγνωση του αιφνίδιου καρδιακού θανάτου μόνο με αναίμακτες τεχνικές;

Συζητητές

Β. Σκέμπερης Λέκτορας Καρδιολογίας ΑΠΘ

Μ. Φραγκάκης Επιμελητής ΕΣΥ

07 | 06.02.2008

Σ. ΧΑΤΖΗΜΙΛΤΙΑΔΗΣ Επίκουρος Καθηγητής Καρδιολογίας ΑΠΘ

Θέμα: Νεώτερες εξελίξεις στα επικαλυμμένα stent

Συζητητές

Ι. Κανονίδης Αναπλ. Καθηγητής Καρδιολογίας ΑΠΘ

Γ. Μπομπότης Αναπλ. Διευθυντής ΕΣΥ

Τ. Κάρουλας Αναπλ. Διευθυντής ΕΣΥ

08 | 20.02.2008

Α. ΖΙΑΚΑΣ Επίκουρος Καθηγητής Καρδιολογίας ΑΠΘ

Θέμα: Η CRP ως προγνωστικός δείκτης στη στεφανιαία νόσο

Συζητητές

Στ. Γαβριηλίδης Καθηγητής Καρδιολογίας ΑΠΘ

Γ. Καζινάκης Αναπλ. Διευθυντής ΕΣΥ

09 | 05.03.2008

Χ. ΚΑΡΒΟΥΝΗΣ Αναπλ. Καθηγητής Καρδιολογίας ΑΠΘ

Θέμα: Βαλβιδοπάθειες: Νεώτερα δεδομένα στη διάγνωση και θεραπευτική αντιμετώπιση

Συζητητές

Χ. Παπακωνσταντίνου Καθηγητής Καρδιοχειρουργικής ΑΠΘ

Γ. Μπουντώνας Αναπλ. Καθηγητής Καρδιολογίας

10 | 19.03.2008

Γ. ΦΙΛΙΠΠΑΤΟΣ Επίκουρος Καθηγητής Καρδιολογίας Πανεπιστημίου Αθηνών

Θέμα: Σύγχρονη θεραπεία της καρδιακής ανεπάρκειας

Συζητητές

Χ. Καρβούνης Αναπλ. Καθηγητής Καρδιολογίας ΑΠΘ

Χρ. Πλιάκος Αναπλ. Καθηγητής Καρδιολογίας ΑΠΘ

11 | 09.04.2008

Γ. ΣΙΑΝΟΣ Καρδιολόγος

Θέμα: **Νεώτερες εξελίξεις στην αντιμετώπιση χρονίων ολικών αποφράξεων**

Συζητητές

Ι. Γκουράσας Αναπλ. Διευθυντής ΕΣΥ

Κ. Αναστασιάδης Επίκουρος Καθηγητής Καρδιοχειρουργικής ΑΠΘ

12 | 07.05.2008

Ι.Χ. ΣΤΥΛΙΑΔΗΣ Καθηγητής Καρδιολογίας ΑΠΘ

Θέμα: **Νεώτερα θεραπευτικά και διαγνωστικά δεδομένα στη νόσο του φλεβοκόμβου**

Συζητητές

Γ. Σακαντάμης Καθηγητής Καρδιολογίας ΑΠΘ

Σ. Παρασκευαΐδης Αναπλ. Διευθυντής ΕΣΥ

ΠΕΜΠΤΗ 13.00 – 14.00

**ΜΕΤΕΚΠΑΙΔΕΥΤΙΚΑ
ΜΑΘΗΜΑΤΑ
ΕΙΔΙΚΕΥΟΜΕΝΩΝ
ΚΑΡΔΙΟΛΟΓΙΑΣ ΑΠΘ
2007/08**

01 | 11.10.2007

Γ. Γιαννόγλου Καθηγητής Καρδιολογίας ΑΠΘ

Η ραβδομύλωση στην κλινική πράξη (παθοφυσιολογία, διάγνωση, επιπλοκές και θεραπεία)

02 | 18.10.2007

Γρ. Σαββόπουλος Αναπλ. Διευθυντής ΕΣΥ

Στένωση αορτής. Πότε χειρουργείται;

03 | 25.10.2007

Στ. Παρασκευαΐδης Αναπλ. Διευθυντής ΕΣΥ

Κολπικός πτερυγισμός

04 | 01.11.2007

Π. Κουνατιάδης Αναπλ. Διευθυντής ΕΣΥ

ΗΚΓραφικά σημεία ισχαιμίας κατά τη δοκιμασία κόπωσης

05 | 08.11.2007

Α. Ζιάκας Επίκουρος Καθηγητής Καρδιολογίας ΑΠΘ

Οι AMEA και οι AT-1 αποκλειστές στην καρδιακή ανεπάρκεια

06 | 15.11.2007

Ι. Γκουράσας Αναπλ. Διευθυντής ΕΣΥ
Επιπλοκές οξέος εμφράγματος

07 | 22.11.2007

Σ. Μόχλας Αναπλ. Καθηγητής Καρδιολογίας ΑΠΘ
Βηματοδότης Ι

08 | 29.11.2007

Γ. Καζινάκης Αναπλ. Διευθυντής ΕΣΥ
Κυτταρικές μικροδομές

09 | 06.12.2007

Α. Μπουφίδου Αναπλ. Διευθύντρια ΕΣΥ
Πνευμονική αρτηριακή υπέρταση

10 | 13.12.2007

Στ. Παρασκευαΐδης Αναπλ. Διευθυντής ΕΣΥ
Λειτουργία – δυσλειτουργία βηματοδοτών

11 | 20.12.2007

Γρ. Σαββόπουλος Αναπλ. Διευθυντής ΕΣΥ
Παθήσεις της αορτικής βαλβίδας.
Η σημασία της δοκιμασίας κόπωσης στην εκτίμηση της βαρύτητας

12 | 27.12.2007

Α. Ζιάκας Επίκουρος Καθηγητής Καρδιολογίας ΑΠΘ
Βασικές γνώσεις καρδιακού καθετηριασμού

13 | 03.1.2008

Γ. Καζινάκης Αναπλ. Διευθυντής ΕΣΥ
Πρόληψη Σ/Ν. Ο ρόλος των Α-MEA

14 | 10.01.2008

Χ. Καρβούνης Αναπλ. Καθηγητής Καρδιολογίας ΑΠΘ
Ιστικό Doppler

15 | 17.01.2008

Σ. Γαβριηλίδης Καθηγητής Καρδιολογίας ΑΠΘ
Ενδοκρινικές διαταραχές και καρδιακές παθήσεις

16 | 24.01.2008

Σ. Μόχλας Αναπλ. Καθηγητής Καρδιολογίας ΑΠΘ
Βηματοδότης ΙΙ

17 | 31.01.2008

Κ. Γκεμιτζής Καθηγητής Καρδιολογίας ΑΠΘ
Διαστολική καρδιακή ανεπάρκεια

18 | 07.02.2008

Σ. Γαβρηλίδης Καθηγητής Καρδιολογίας ΑΠΘ
Περιφερική αγγειοπάθεια: κλινική, εργαστηριακή διερεύνηση

19 | 14.02.2008

Γ. Ευθυμιάδης Λέκτορας Καρδιολογίας ΑΠΘ
Υπερτροφική – διατακτική μυοκαρδιοπάθεια

20 | 21.02.2008

Α. Μπουφίδου Αναπλ. Διευθύντρια ΕΣΥ
Οικογενείς δυσλιπιδαιμίες

21 | 28.02.2008

Π. Κουνατιάδης Αναπλ. Διευθυντής ΕΣΥ
Κλινική προσέγγιση του συνδρόμου Χ

22 | 06.03.2008

Γ. Γιαννόγλου Καθηγητής Καρδιολογίας ΑΠΘ
Η σημασία των στεφανιαίων εκτασιών

23 | 13.03.2008

Τ. Κάρουλας Αναπλ. Διευθυντής ΕΣΥ
Στεφανιαία παράπλευρη κυκλοφορία. Κλινική σημασία

24 | 20.03.2008

Γ. Ευθυμιάδης Λέκτορας Καρδιολογίας ΑΠΘ
Υπερτροφική μυοκαρδιοπάθεια

25 | 27.03.2008

Τ. Κάρουλας Αναπλ. Διευθυντής ΕΣΥ
Επαισιμάτωση στους στεφανιαίους ασθενείς με σακχαρώδη διαβήτη

26 | 03.04.2008

Α. Ζιάκας Επίκουρος Καθηγητής Καρδιολογίας ΑΠΘ
Ενδοστεφανιαίος υπέρηχος στην κλινική πράξη

27 | 10.04.2008

Χ. Καρβούνης Αναπλ. Καθηγητής Καρδιολογίας ΑΠΘ
Εκτίμηση συστολικής και διαστολικής λειτουργίας

28 | 17.04.2008

Γ. Ευθυμιάδης Λέκτορας Καρδιολογίας ΑΠΘ
Διατακτική μυοκαρδιοπάθεια

29 | 08.05.2008

Σ. Χατζημυλιτιάδης Επίκουρος Καθηγητής Καρδιολογίας ΑΠΘ
Ενδοαρτηρικός ασκός

30 | 15.05.2008

Β. Βασιλικός Επίκουρος Καθηγητής Καρδιολογίας ΑΠΘ
Διαφορική διάγνωση ταχυκαρδίας με ευρέα QRS

31 | 22.05.2008

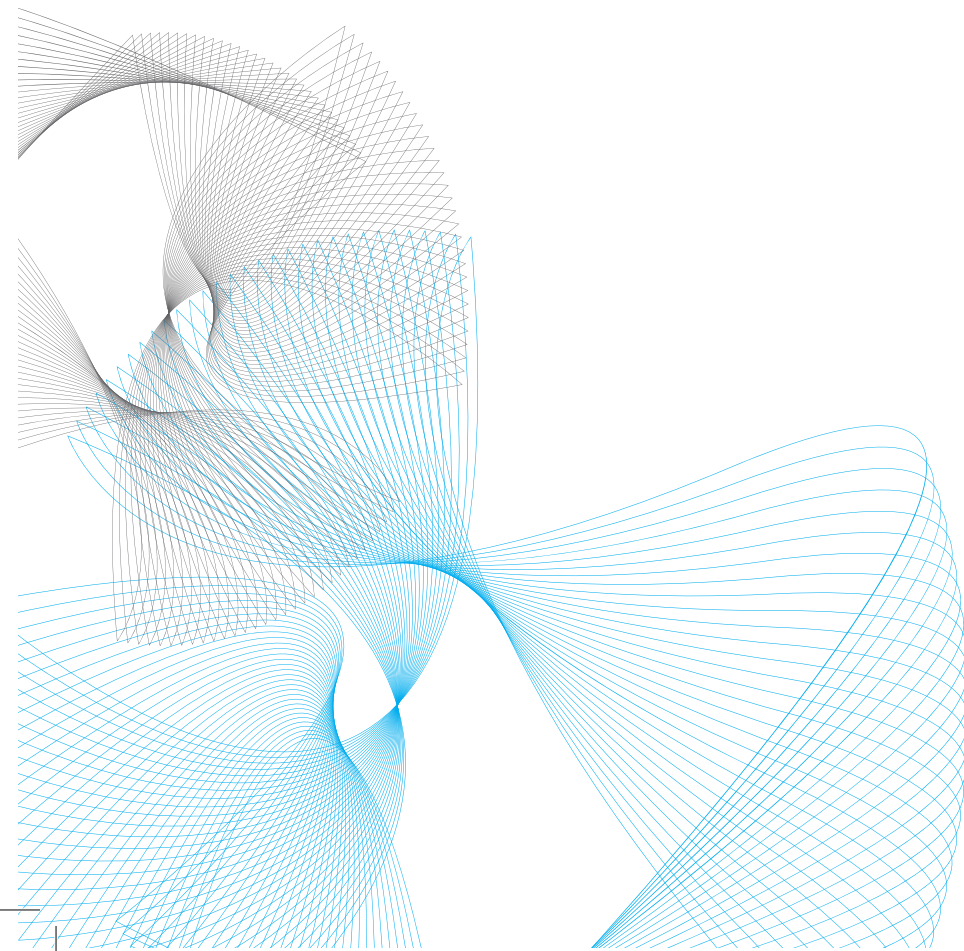
Σ. Χατζημυλιτιάδης Επίκουρος Καθηγητής Καρδιολογίας ΑΠΘ
Αξιολόγηση στενώσεων στεφαναίων αγγείων

32 | 29.05.2008

Β. Βασιλικός Επίκουρος Καθηγητής Καρδιολογίας ΑΠΘ
Επικίνδυνες κοιλιακές αρρυθμίες

33 | 05.06.2008

Ι. Χ. Στυλιάδης Καθηγητής Καρδιολογίας ΑΠΘ
Κλινική σημασία του αποκλεισμού του αριστερού σκέλους



**ΠΡΟΣΚΕΚΛΗΜΕΝΟΙ
ΟΜΙΛΗΤΕΣ – ΣΥΖΗΤΗΤΕΣ**

Αναστασιάδης Κυριάκος - Καρδιοχειρουργός, Επίκουρος Καθηγητής ΑΠΘ

Βασιλικός Βασίλειος - Καρδιολόγος, Επίκουρος Καθηγητής ΑΠΘ, Νοσοκομείο ΑΧΕΠΑ

Βογιατζής Ιωάννης - Καρδιολόγος, Επιμελητής Α' ΕΣΥ, Γ.Ν. Βέροιας

Γαβριηλίδης Σταύρος - Καρδιολόγος, Καθηγητής Καρδιολογίας ΑΠΘ, Νοσοκομείο ΑΧΕΠΑ

Γιαννακούλας Γεώργιος - Καρδιολόγος, Νοσοκομείο ΑΧΕΠΑ

Γιαννόγλου Γεώργιος - Καρδιολόγος, Καθηγητής Καρδιολογίας ΑΠΘ, Νοσοκομείο ΑΧΕΠΑ

Γκελερής Παράσχος - Καρδιολόγος, Καθηγητής Καρδιολογίας ΑΠΘ, Νοσοκομείο Ιπποκράτειο

Γκεμιτζής Κων/νος - Καρδιολόγος, Καθηγητής Καρδιολογίας ΑΠΘ, Νοσοκομείο ΑΧΕΠΑ

Γκουράσας Ιωάννης - Καρδιολόγος, Αναπληρωτής Διευθυντής ΕΣΥ, Νοσοκομείο ΑΧΕΠΑ

Δαδούς Γεώργιος - Καρδιολόγος, Νοσοκομείο Ιπποκράτειο

Δαλαμάγκα Εμμανουέλα - Καρδιολόγος, Νοσοκομείο ΑΧΕΠΑ

Ευθυμιάδης Απόστολος - Καρδιολόγος, Καθηγητής ΑΠΘ, Νοσοκομείο Ιπποκράτειο

Ευθυμιάδης Γεώργιος - Καρδιολόγος, Λέκτορας ΑΠΘ, Νοσοκομείο ΑΧΕΠΑ

Ζάρβαλης Ηλίας - Καρδιολόγος, Επιμελητής Β' ΕΣΥ, Νοσοκομείο Παπαγεωργίου

Ζιάκας Αντώνιος - Επίκουρος Καθηγητής ΑΠΘ, Νοσοκομείο ΑΧΕΠΑ

Καζινάκης Γεώργιος - Καρδιολόγος, Αναπληρωτής Διευθυντής ΕΣΥ

Κανονίδης Ιωάννης - Καρδιολόγος, Αναπληρωτής Καθηγητής ΑΧΕΠΑ, Νοσοκομείο Ιπποκράτειο

Καπρίνης Ιωάννης - Καρδιολόγος, Διευθυντής Καρδιολογικής Κλινικής ΕΣΥ, Νοσοκομείο Παπαγεωργίου

Καρβούνης Χαράλαμπος - Καρδιολόγος, Αναπληρωτής Καθηγητής ΑΠΘ, Νοσοκομείο ΑΧΕΠΑ

Κάρουλας Τάκης - Καρδιολόγος, Αναπληρωτής Διευθυντής ΕΣΥ, Νοσοκομείο ΑΧΕΠΑ

Κατσαρής Γεώργιος - Καρδιολόγος, Διευθυντής Καρδιολογικής Κλινικής ΕΣΥ

Κλιγκάτσης Παντελής - Καρδιολόγος, Επιμελητής Α' ΕΣΥ, Γ.Ν. Φλώρινας

Κουνατιάδης Περικλής - Καρδιολόγος, Αναπληρωτής Διευθυντής ΕΣΥ, Νοσοκομείο ΑΧΕΠΑ

Μόχλας Σωτήριος - Καρδιολόγος, Αναπληρωτής Καθηγητής ΑΠΘ, Νοσοκομείο ΑΧΕΠΑ

Μπασαγιάννης Ηλίας - Καρδιολόγος, Αναπληρωτής Καθηγητής ΑΠΘ, Νοσοκομείο Ιπποκράτειο

Μπομπούτης Γεώργιος - Καρδιολόγος, Αναπληρωτής Διευθυντής ΕΣΥ, Νοσοκομείο Παπαγεωργίου

Μπουντώνας Γεώργιος - Καρδιολόγος, Αναπληρωτής Καθηγητής ΑΠΘ, Νοσοκομείο Ιπποκράτειο

Μπουφίδου Αμαλία - Καρδιολόγος, Αναπληρώτρια Διευθύντρια ΕΣΥ, Νοσοκομείο ΑΧΕΠΑ

Παπαβασιλείου Βασίλειος - Καρδιολόγος, 424 ΓΣΝΕ
Παπακωνσταντίνου Χρήστος - Καρδιοχειρουργός, Καθηγητής ΑΠΘ,
Νοσοκομείο ΑΧΕΠΑ
Παρασκευαΐδης Στέλιος - Καρδιολόγος, Αναπλ. Διευθυντής ΕΣΥ,
Νοσοκομείο ΑΧΕΠΑ
Παρχαρίδης Γεώργιος - Καρδιολόγος, Καθηγητής ΑΠΘ, Διευθυντής
Α΄ Καρδιολογικής Κλινικής, Νοσοκομείο ΑΧΕΠΑ
Πλιάκος Χριστόδουλος - Καρδιολόγος, Αναπληρωτής Καθηγητής ΑΠΘ,
Νοσοκομείο ΑΧΕΠΑ
Πολυμερόπουλος Κων/νος - Καρδιολόγος, Επιμελητής Β΄ ΕΣΥ, Νοσοκομείο
Παπανικολάου
Σαββόπουλος Γρηγόριος - Καρδιολόγος, Αναπληρωτής Διευθυντής ΕΣΥ,
Νοσοκομείο ΑΧΕΠΑ
Σακαντάμης Γεώργιος - Καρδιολόγος, Καθηγητής ΑΠΘ, Νοσοκομείο
Ιπποκράτειο
Σιάνος Γεώργιος - Καρδιολόγος
Σκέμπερης Βασίλειος - Καρδιολόγος, Λέκτορας ΑΠΘ, Νοσοκομείο
Ιπποκράτειο
Στυλιάδης Χ. Ιωάννης - Καρδιολόγος, Καθηγητής ΑΠΘ, Νοσοκομείο ΑΧΕΠΑ
Τρυποσκιάδης Φάνης - Καρδιολόγος, Καθηγητής Πανεπιστημίου
Θεσσαλίας, Νοσοκομείο Λάρισας
Τσούνος Ιωάννης - Καρδιολόγος, Διευθυντής ΕΣΥ, Γ. Νοσοκομείο Κατερίνης
Φιλιππάτος Γεράσιμος - Καρδιολόγος, Επίκουρος Καθηγητής
Πανεπιστημίου Αθηνών
Φραγκάκης Νικόλαος - Καρδιολόγος, Επιμελητής Β΄ ΕΣΥ, Νοσοκομείο
Παπανικολάου
Χατζημιλιτιάδης Σταύρος - Καρδιολόγος, Επίκουρος Καθηγητής ΑΠΘ,
Νοσοκομείο ΑΧΕΠΑ
Χατζηνικολάου Ελένη - Καρδιολόγος, Κλινική Άγιος Λουκάς

