



ΑΡΙΣΤΟΤΕΛΕΙΟ ΠΑΝΕΠΙΣΤΗΜΙΟ ΘΕΣΣΑΛΟΝΙΚΗΣ  
ΙΑΤΡΙΚΗ ΣΧΟΛΗ - ΤΟΜΕΑΣ ΠΑΘΟΛΟΓΙΑΣ

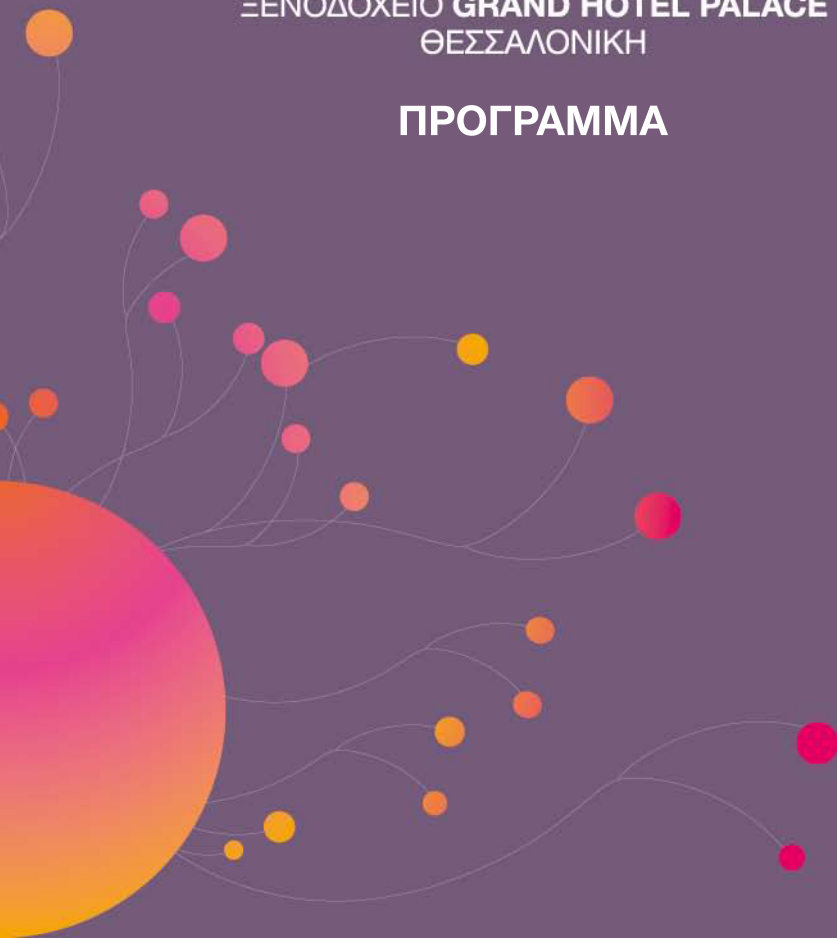
Δ' ΠΑΘΟΛΟΓΙΚΗ ΚΛΙΝΙΚΗ  
ΔΙΕΥΘΥΝΤΗΣ: ΚΑΘΗΓΗΤΗΣ Γ. ΗΛΟΝΙΔΗΣ

# ΕΠΙΣΤΗΜΟΝΙΚΗ ΗΜΕΡΙΔΑ

«ΠΡΟΚΛΗΣΕΙΣ ΚΑΙ ΔΙΛΗΜΜΑΤΑ  
ΣΤΗ ΣΥΓΧΡΟΝΗ ΓΑΣΤΡΕΝΤΕΡΟΛΟΓΙΑ  
ΚΑΙ ΗΠΑΤΟΛΟΓΙΑ»

ΣΑΒΒΑΤΟ 15 ΔΕΚΕΜΒΡΙΟΥ 2007  
ΞΕΝΟΔΟΧΕΙΟ GRAND HOTEL PALACE  
ΘΕΣΣΑΛΟΝΙΚΗ

## ΠΡΟΓΡΑΜΜΑ



## ΠΡΟΛΟΓΟΣ

Η Δ΄ Παθολογική Κλινική Α.Π.Θ. οργανώνει επιστημονική ημερίδα στις 15.12.2007, ημέρα Σάββατο στο Ξενοδοχείο «Grand Hotel Palace» Θεσσαλονίκης.

Στην ημερίδα θα πραγματοποιηθούν δύο στρογγυλές τράπεζες με θεματολογία νοσήματα του γαστρεντερικού και του ήπατος με αποδέκτες κυρίως τους ειδικευόμενους ιατρούς, αλλά και τους ειδικευμένους.

Η συνεχής, αδιάκοπη και ραγδαία παραγωγή της γνώσης και η παράλληλη τεχνολογική εξέλιξη είναι δύο στοιχεία που οφείλει να παρακολουθεί ο ιατρός για να ασκήσει αποτελεσματικά την ιατρική από οποιαδήποτε θέση.

Στόχος της ημερίδας είναι οι συμμετέχοντες να διαμορφώσουν πληρέστερη εικόνα των θεμάτων που θα αναπτυχθούν, αφού στην εποχή μας παρατηρούνται συνεχώς προκλήσεις και διλήμματα στη Σύγχρονη Γαστρεντερολογία και Ηπατολογία και ραγδαίος εμπλουτισμός της ιατρικής γνώσης.

Θα ήθελα να ευχαριστήσω τους εισηγητές για τη σημαντική συμβολή τους στα στρογγυλά τραπέζια, καθώς και τον Καθηγητή κ. Ε. Ακριβιάδη για τη συμμετοχή του στην οργάνωση της ημερίδας.

Έχω την πεποίθηση ότι η συμμετοχή σας θα συμβάλει καθοριστικά στην επιτυχή έκβαση της ημερίδας και θα δικαιώσει τις προσπάθειές μας.

### **Καθηγητής Γεώργιος Ηλινόδης**

Διευθυντής Δ΄ Παθολογικής Κλινικής  
Πανεπιστημίου Θεσσαλονίκης

**ΣΑΒΒΑΤΟ 15 ΔΕΚΕΜΒΡΙΟΥ 2007**

- 09:00 – 09:30 **ΕΓΓΡΑΦΗ ΣΥΜΜΕΤΕΧΟΝΤΩΝ**
- 09:30 – 11:30 **ΣΤΡΟΓΓΥΛΗ ΤΡΑΠΕΖΑ**  
Ιδιοπαθή Φλεγμονώδη Νοσήματα  
Εξωεντερικές εκδηλώσεις  
Συντονιστής: **Καθηγητής Γ. Ηλονίδης**
- 09:30 – 09:45 Εισαγωγή  
**Γ. Ηλονίδης**
- 09:45 – 10:10 Ερειστικός ιστός  
**Α. Γαρύφαλλος**
- 10:10 – 10:35 Αιμοποιητικό σύστημα  
**Ε. Μανδαλά**
- 10:35 – 10:55 Αναπνευστικό σύστημα  
**Π. Αγοραστού**
- 10:55 – 11:20 Ιστολογικές αλλοιώσεις  
**Π. Χυτίρογλου**
- 11:20 – 11:30 **Συζήτηση**
- 11:30 – 12:00 **ΔΙΑΛΕΙΜΜΑ**

## ΣΑΒΒΑΤΟ 15 ΔΕΚΕΜΒΡΙΟΥ 2007

- 12:00 – 14:00 **ΣΤΡΟΓΓΥΛΗ ΤΡΑΠΕΖΑ**  
Εξελιξείς στις παθήσεις του Γαστρεντερικού Συστήματος και Ήπατος  
Συντονιστής: **Καθηγητής Ε. Ακριβιάδης**
- 12:00 – 12:20 Άτυπες εκδηλώσεις γαστροοισοφαγικής παλινδρόμησης  
**Ι. Γουλής**
- 12:20 – 12:40 Ηωσινοφιλική οισοφαγίτιδα  
**Κ. Μακρυώστας**
- 12:40 – 13:00 Αυτοάνοση παγκρεατίτιδα  
**Λ. Παπαλαυρέντιος**
- 13:00 – 13:20 Εξελιξείς στη θεραπεία του ηπατοκυτταρικού καρκίνου  
**Α. Γκαγκάλης**
- 13:20 – 13:40 Σύγχρονη θεραπευτική αντιμετώπιση ελκώδους κολίτιδας και νόσου του Crohn  
**Ε. Ακριβιάδης**
- 13:40 – 14:00 **Συζήτηση**
- 14:00 **ΕΛΑΦΡΥ ΓΕΥΜΑ**



## ΠΡΟΣΚΕΚΛΗΜΕΝΟΙ ΣΥΝΤΟΝΙΣΤΕΣ – ΟΜΙΛΗΤΕΣ

### **Πολυξένη Αγοραστού**

Επιστημονική Συνεργάτης, Δ΄ Παθολογική Κλινική ΑΠΘ,  
ΓΝΘ «Ιπποκράτειο»

### **Ευάγγελος Ακριβιάδης**

Καθηγητής, Δ΄ Παθολογική Κλινική ΑΠΘ, ΓΝΘ «Ιπποκράτειο»

### **Αλέξανδρος Γαρούφαλλος**

Αναπλ. Καθηγητής, Δ΄ Παθολογική Κλινική ΑΠΘ, ΓΝΘ «Ιπποκράτειο»

### **Αστέριος Γκαγκάλης**

Επιμελητής Β΄, Α΄ Παθολογική Κλινική, ΓΝΘ «Γ. Παπαγεωργίου»

### **Ιωάννης Γουλής**

Γαστρεντερολόγος

### **Γεώργιος Ηλονίδης**

Καθηγητής, Διευθυντής Δ΄ Παθολογικής Κλινικής ΑΠΘ,  
ΓΝΘ «Ιπποκράτειο»

### **Κωνσταντίνος Μακρुकώστας**

Επιστημονικός Συνεργάτης, Δ΄ Παθολογική Κλινική ΑΠΘ,  
ΓΝΘ «Ιπποκράτειο»

### **Ευδοκία Μανδαλά**

Επίκ. Καθηγήτρια, Δ΄ Παθολογική Κλινική ΑΠΘ, ΓΝΘ «Ιπποκράτειο»

### **Λαυρέντιος Παπαλαυρέντιος**

Επιστημονικός Συνεργάτης, Δ΄ Παθολογική Κλινική ΑΠΘ,  
ΓΝΘ «Ιπποκράτειο»

### **Πρόδρομος Χυτίρογλου**

Αναπλ. Καθηγητής, Εργαστήριο Γενικής Παθολογίας  
και Παθολογικής Ανατομικής ΑΠΘ

## **ΕΥΧΑΡΙΣΤΙΕΣ**

Θερμές ευχαριστίες για την ευγενική υποστήριξή τους:

**ASTRA ZENECA A.E.**

**BAXTER HELLAS Ltd**

**GLAXO SMITH KLINE A.E.B.E.**

**MEDITRINA PHARMACEUTICALS**

**PFIZER HELLAS A.E.**

**SCHERING PLOUGH A.E.**

**BIANEΞ A.E.**

**ΦΑΡΑΝ Α.Β.Ε.Ε.**

## ΓΕΝΙΚΕΣ ΠΛΗΡΟΦΟΡΙΕΣ

### ΤΟΠΟΣ

Συνεδριακή Αίθουσα «Βούλα Πατουλίδου»  
Ξενοδοχείο Grand Hotel Palace – Θεσσαλονίκη

### ΧΡΟΝΟΣ ΗΜΕΡΙΔΑΣ

Σάββατο 15 Δεκεμβρίου 2007

### ΣΥΜΜΕΤΟΧΗ

Η εγγραφή είναι δωρεάν. Όσοι επιθυμούν προεγγραφή για τη συμμετοχή τους στην ημερίδα, μπορούν να εγγράφονται ηλεκτρονικά στη διεύθυνση: [www.medevents.gr](http://www.medevents.gr), διαφορετικά παρακαλούνται να επικοινωνούν με το γραφείο διοργάνωσης το αργότερο έως τις 3/12/2007, στα τηλέφωνα 2310 474400 - 2310 801455.

### ΟΠΤΙΚΟΑΚΟΥΣΤΙΚΑ ΜΕΣΑ

Στην αίθουσα των εργασιών της ημερίδας θα πραγματοποιούνται προβολές με data video projectors, με χρήση Η/Υ και PowerPoint. Παρακαλούνται όλοι οι ομιλητές να παραδίδουν τα ηλεκτρονικά τους αρχεία τουλάχιστον μία (1) ώρα πριν την έναρξη της ομιλίας τους, στο αντίστοιχο desk έξω από την αίθουσα των εργασιών.

### ΠΙΣΤΟΠΟΙΗΤΙΚΟ ΠΑΡΑΚΟΛΟΥΘΗΣΗΣ

Τα πιστοποιητικά θα παραλαμβάνονται με τη λήξη της επιστημονικής ημερίδας από τη Γραμματεία.

### ΕΛΑΦΡΥ ΓΕΥΜΑ

Μετά το τέλος της ημερίδας θα ακολουθήσει ελαφρύ γεύμα.

**ΟΡΓΑΝΩΣΗ – ΓΡΑΜΜΑΤΕΙΑ – ΠΛΗΡΟΦΟΡΙΕΣ**

**INVENTICS A.E.**

9ο χιλ. Θεσ/νίκης – Θέρμης

Τεχνόπολη, Κτίριο II, Είσοδος 2

Τ.Θ. 60714, 57001 Θέρμη

Τηλ.: 2310 474400, 2310 801455, Fax: 2310 801454

e-mail: [info@inventics.net](mailto:info@inventics.net) ● [www.inventics.net](http://www.inventics.net)

# Tazidron®

πίπερασιλίνη/ταζοβακτάμ (4+0,5)g

Στείρα λυόφιλη κόνις για ενέσιμο διάλυμα

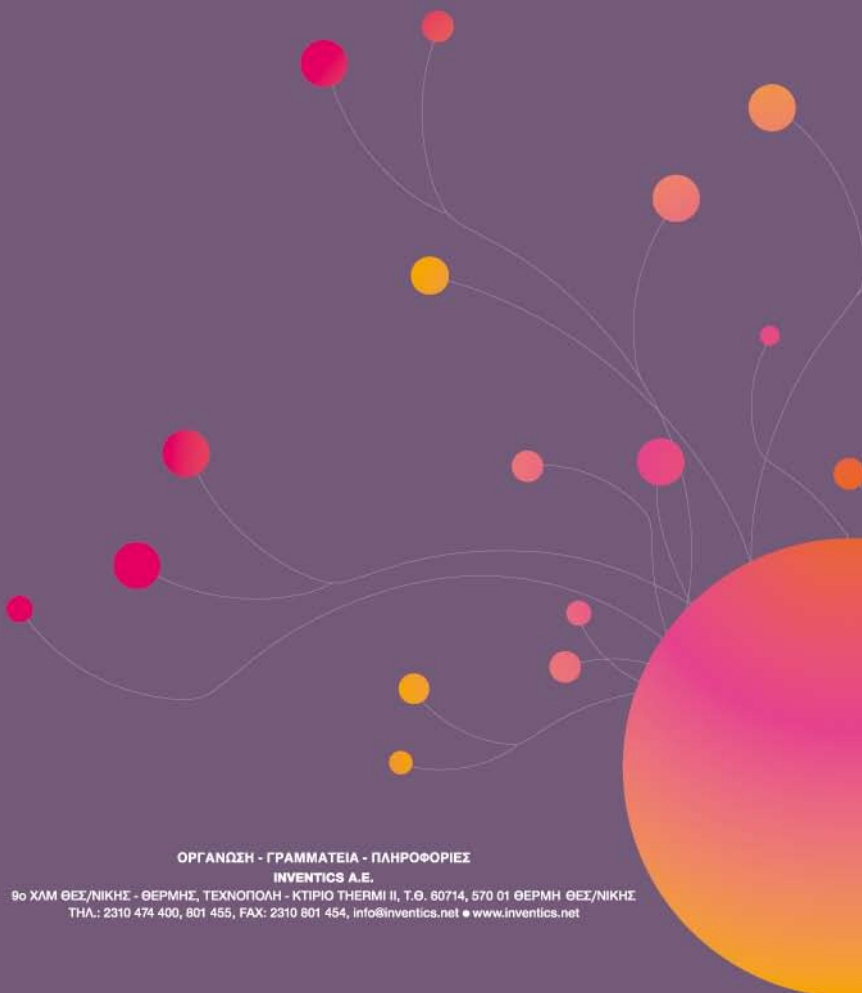
Tazidron® is a registered trademark

**ΑΝΤΙΣΤΕΚΕΤΑΙ**  
**στις σοβαρές λοιμώξεις**



Meditrina Ε.Π.Ε. Φαρμακευτική Εταιρεία  
Μεσσηνίας 37 152 34, Χαλάνδρι, Αθήνα  
Τηλ: 210 6726260, Fax: 210 6726160  
info@meditrina.gr, www.meditrina.gr

Για περισσότερες συνταγογραφικές πληροφορίες απευθυνθείτε στη φαρμακευτική εταιρεία.



ΟΡΓΑΝΩΣΗ - ΓΡΑΜΜΑΤΕΙΑ - ΠΛΗΡΟΦΟΡΙΣ  
INVENTICS Α.Ε.

9ο ΧΛΜ ΘΕΣ/ΝΙΚΗΣ - ΘΕΡΜΗΣ, ΤΕΧΝΟΠΟΛΗ - ΚΤΙΡΙΟ ΤΗΡΜΙ ΙΙ, Τ.Θ. 60714, 570 01 ΘΕΡΜΗ ΘΕΣ/ΝΙΚΗΣ  
ΤΗΛ.: 2310 474 400, 801 455, FAX: 2310 801 454, info@inventics.net • www.inventics.net