



ΚΑΡΔΙΟΧΕΙΡΟΥΡΓΙΚΟ  
ΙΝΣΤΙΤΟΥΤΟ

Θ Ε Σ Σ Α Λ Ο Ν Ι Κ Η Σ

[www.helleniccardiothoracic.org](http://www.helleniccardiothoracic.org)  
[www.kpiti.gr](http://www.kpiti.gr)

Υπό την αιγίδα

Ελληνικής Καρδιολογικής Εταιρείας

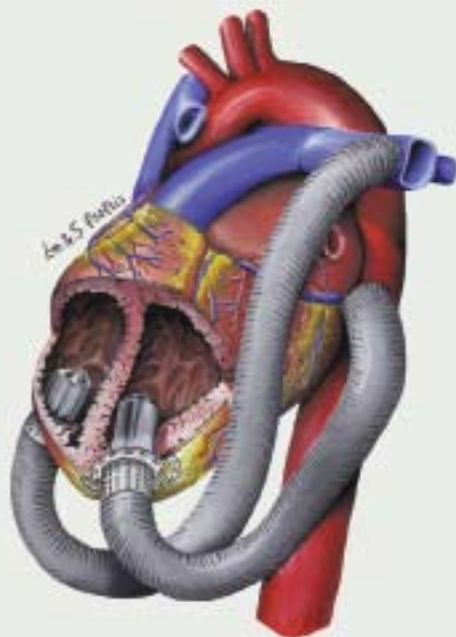
Καρδιολογική Εταιρεία  
Βορείου Ελλάδος

Εταιρεία Χειρουργικής Θώρακος,  
Καρδιάς και Μεγάλων Αγγείων

Συμπόσιο Μηχανικής Υποστήριξης της  
Κυκλοφορίας προς τιμήν του

**Dr. Robert Jarvik**

Τετάρτη 8 Ιουλίου 2009  
Ξενοδοχείο Hyatt Regency  
Ώρα: 19:30



Πρόγραμμα



## Χαιρετισμός

### Αγαπητοί συνάδελφοι,

Έχουμε την χαρά και την τιμή να φιλοξενούμε μια από τις σημαντικότερες προσωπικότητες στο χώρο της Μηχανικής Υποβοήθησης της Κυκλοφορίας, τον Dr. Robert Jarvik, ο οποίος βρίσκεται για τέσσερεις δεκαετίες στην πρωτοπορία όσον αφορά στη δημιουργία και εξέλιξη διαφόρων μοντέλων Τεχνητής Καρδιάς και Συσκευών Υποβοήθησης της Κυκλοφορίας. Ως γνωστόν η συσκευή του, Jarvik 2000 χρησιμοποιείται ήδη με μεγάλη επιτυχία στη χώρα μας.

Είμαι βέβαιος πως από τη συνάντησή του με Έλληνες ειδικούς στην καρδιακή ανεπάρκεια θα προκύψουν σημαντικά συμπεράσματα για το μέλλον της Μηχανικής Υποστήριξης της Κυκλοφορίας στη χώρα μας.

Η συμμετοχή σας έχει ιδιαίτερη σημασία για εμάς και πιστεύω πως θα είναι παραγωγική για όλους μας.

Ο πρόεδρος της οργανωτικής επιτροπής

**Δρ. Αντώνιος Πίτσης, FETCS, FESC**

## Οργανωτική Επιτροπή

Πρόεδρος: **Αντώνιος Πίτσης**

Μέλη:

**Γεώργιος Μπουγιούκας**

**Χρήστος Παπακωνσταντίνου**

**Γεώργιος Μπομπότης**

**Πέτρος Δάρδας**

**Δημήτριος Τσικαδέρης**

**Νικόλαος Μεζίλης**

## Επιστημονικό Πρόγραμμα

**19:30 ΚΗΡΥΞΗ ΕΝΑΡΞΗΣ ΣΥΜΠΟΣΙΟΥ**  
**B. Πυργάκης**

**19:35 - 20:30 ΣΤΡΟΓΓΥΛΟ ΤΡΑΠΕΖΙ**  
Μηχανική υποστήριξη κυκλοφορικού στην Ελλάδα  
Πρόεδροι: **Γ. Μπουγιούκας, Χ. Παπακωνσταντίνου,**  
**Γ. Παρχαρίδης**

Επιδημιολογία καρδιακής ανεπάρκειας τελικού σταδίου  
**I. Παρίσης**

Επιλογή ασθενών μηχανικής υποβοήθησης κυκλοφορίας  
**B. Νινιός**

Φαρμακευτική αγωγή ασθενών  
**Γ. Φιλιππάτος**

Προσωρινή μηχανική υποβοήθηση  
**K. Αναστασιάδης**

Μακροχρόνια μηχανική υποβοήθηση  
**A. Πίτσης**

Σχολιαστές:  
**Σ. Αδαμόπουλος, Μ. Αργυρίου, Γ. Μπομπότης,**  
**A. Βησούλη**

**20:30 - 21:00 ΔΙΑΛΕΞΗ**  
Πρόεδρος: **Δ. Κρεμαστινός**  
Ολική τεχνητή καρδιά ή κοιλιακή υποβοήθηση για τη  
θεραπεία του τελικού σταδίου καρδιακής ανεπάρκειας;  
**Dr. Robert Jarvik**

**21:00 - 21:30 ΣΥΖΗΤΗΣΗ**  
Πρόεδροι: **Δ. Κρεμαστινός, I. Νανάς**

**21:30 ΔΕΞΙΩΣΗ ΣΤΗΝ ΠΙΣΙΝΑ ΤΟΥ ΞΕΝΟΔΟΧΕΙΟΥ**

## Προσκεκλημένοι Ομιλητές – Πρόεδροι

### **R. Jarvik**

Πρόεδρος και Διευθύνων Σύμβουλος της JarvikHeart

### **Σ. Αδαμόπουλος**

Αναπλ. Διευθυντής Β' Καρδιολογικού Τμήματος,  
Ωνάσειο Καρδιοχειρουργικό Κέντρο, Αθήνα

### **Κ. Αναστασιάδης**

Επικ. Καθηγητής Καρδιοχειρουργικής Κλινικής ΑΠΘ,  
Νοσοκομείο ΑΧΕΠΑ, Θεσσαλονίκη

### **Μ. Αργυρίου**

Καρδιοχειρουργός, Νοσοκομείο «Ευαγγελισμός», Αθήνα

### **Α. Βησούλη**

Καρδιοχειρουργός, Καρδιοχειρουργικό Ινστιτούτο Θεσσαλονίκης,  
Κλινική «Άγιος Λουκάς», Θεσσαλονίκη

### **Δ. Κρεμαστινός**

Καθηγητής Καρδιολογίας, Πανεπιστήμιο Αθηνών,  
Διευθυντής Β' Καρδιολογικής Κλινικής, Νοσοκ. «Αττικόν»,  
Αθήνα

### **Γ. Μπομπότης**

Καρδιολόγος, Αναπλ. Διευθυντής, Β' Καρδιολογική Κλινική,  
Νοσοκομείο «Παπαγεωργίου», Θεσσαλονίκη

### **Γ. Μπουγιούκας**

Καθηγητής Καρδιοχειρουργικής, Ιατρική Σχολή ΔΠΘ,  
Αλεξανδρούπολη

### **Ι. Νανάς**

Καθηγητής Ιατρικής Σχολής Αθηνών, Θεραπευτική Κλινική,  
Νοσοκομείο «Αλεξάνδρα», Αθήνα

**Β. Νινιός**

Καρδιολόγος, Κλινική «Άγιος Λουκάς», Θεσσαλονίκη

**Χ. Παπακωνσταντίνου**

Καθηγήτρια Καρδιοχειρουργικής ΑΠΘ,  
Νοσοκομείο ΑΧΕΠΑ, Θεσσαλονίκη

**Ι. Παρίσης**

Λέκτορας Καρδιολογίας, Ιατρική Σχολή Αθηνών,  
Β΄ Καρδιολογική Κλινική, Νοσοκομείο «Αττικόν», Αθήνα

**Γ. Παρχαρίδης**

Καθηγήτρια Καρδιολογίας ΑΠΘ, Διευθύντρια Α΄ Καρδιολογικής  
Κλινικής, Νοσοκομείο ΑΧΕΠΑ, Θεσσαλονίκη

**Α. Πίτσης**

Καρδιοχειρουργός, Διευθυντής Καρδιοχειρουργικού Τμήματος,  
Κλινική «Άγιος Λουκάς», Θεσσαλονίκη

**Β. Πυργάκης**

Διευθυντής Καρδιολογικής Κλινικής,  
Γενικό Κρατικό Νοσοκομείο Αθηνών, Αθήνα

**Γ. Φιλιππάτος**

Επικ. Καθηγήτρια Καρδιολογίας, Β΄ Καρδιολογική Κλινική,  
Πανεπιστημιακό Νοσοκομείο «Αττικόν», Αθήνα

## Γενικές Πληροφορίες

### Οργάνωση – Γραμματεία – Πληροφορίες **INVENTICS A.E.**

9ο χλμ Θεσσαλονίκης - Θέρμης  
ΤΕΧΝΟΠΟΛΙΣ - Κτίριο THERMI II  
Τ.Θ. 60714, 570 01 Θέρμη Θεσσαλονίκης  
Τηλ.: 0030 2310 474400, 801454, 801455  
Fax: 0030 2310 801454  
e-mail: info@medevents.gr, [www.medevents.gr](http://www.medevents.gr)

### **Χώρος Συμποσίου**

Hyatt Regency Hotel Θεσσαλονίκη

### **Γλώσσα Συμποσίου**

Η επίσημη γλώσσα του συμποσίου είναι η αγγλική. Θα υπάρχει διαθέσιμη διερμηνεία στα ελληνικά.

### **Δικαίωμα Συμμετοχής**

Η συμμετοχή στο συμπόσιο είναι δωρεάν.

Μπορείτε να εγγραφείτε στο συμπόσιο ηλεκτρονικά, συμπληρώνοντας τη φόρμα εγγραφής στο:

**[www.medevents.gr/registration](http://www.medevents.gr/registration)**

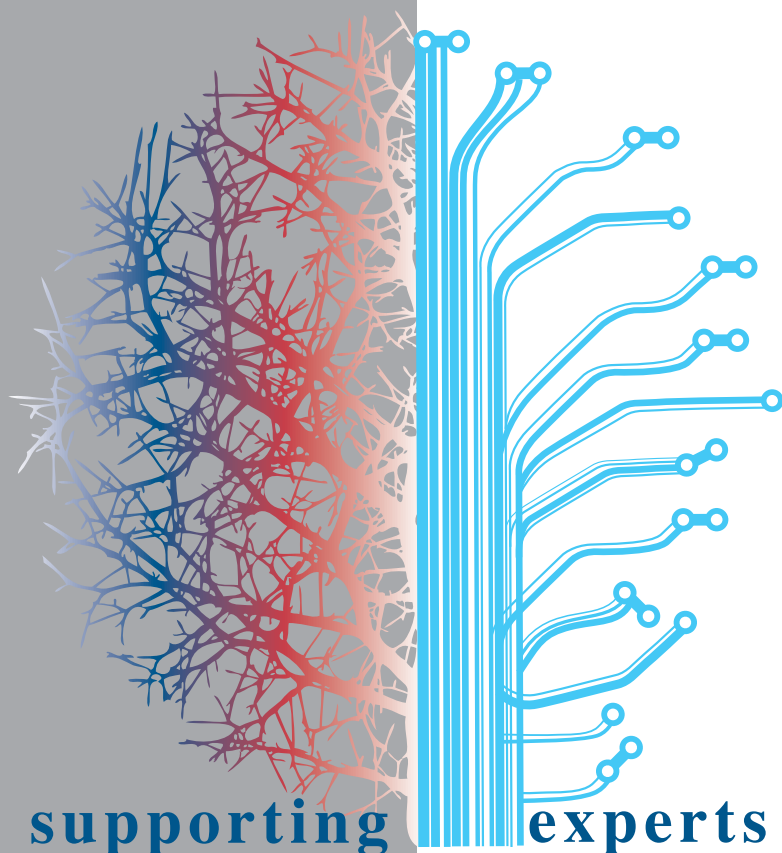
### **Ζωντανή μετάδοση στο internet**

Το συμπόσιο θα μεταδίδεται ζωντανά μέσω του διαδικτύου, από τη διεύθυνση **[www.medevents.gr](http://www.medevents.gr)**

### **Διαμονή**

Για τις κρατήσεις δωματίων μπορείτε να επικοινωνείτε με την υπεύθυνη κα. Κατερίνα Βιλανιώτη στο τηλέφωνο: 2310 222453, μέσω fax στο 2310 287447 και με e-mail στο

**[reservations@medevents.gr](mailto:reservations@medevents.gr)**



supporting experts

#### Θεσσαλονίκη

6ο χλμ. Θεσσαλονίκης-Θέρμης  
Τ.Θ. 60748 , 57001 Θέρμη Θεσσαλονίκη  
Τ: 2310 365300 • F: 2310 365310  
e-mail: info@elemed.gr

#### Αθήνα

Λεωφ. Κηφισίας 27Α  
11523 Αθήνα  
Τ: 210 6427810 • F: 210 6427320  
e-mail: infoath@elemed.gr

#### Θεσσαλονίκη

6ο χλμ. Θεσσαλονίκης-Θέρμης  
Τ.Θ. 60747, 57001 Θέρμη Θεσσαλονίκη  
Τ: 2310 365.200 • F: 2310 365.271  
e-mail: info@electromedical.gr

#### Αθήνα

Πόντου 58, 11527 Αθήνα  
Τ: 210 77.82.294 - 210 77.04.290  
F: 210 77.17.645  
e-mail: elmedath@otenet.gr  
[www.electromedical.gr](http://www.electromedical.gr)