



ΚΑΡΔΙΟΛΟΓΙΚΗ ΕΤΑΙΡΕΙΑ
ΒΟΡΕΙΟΥ ΕΛΛΑΔΟΣ



10ο

ΣΕΜΙΝΑΡΙΟ

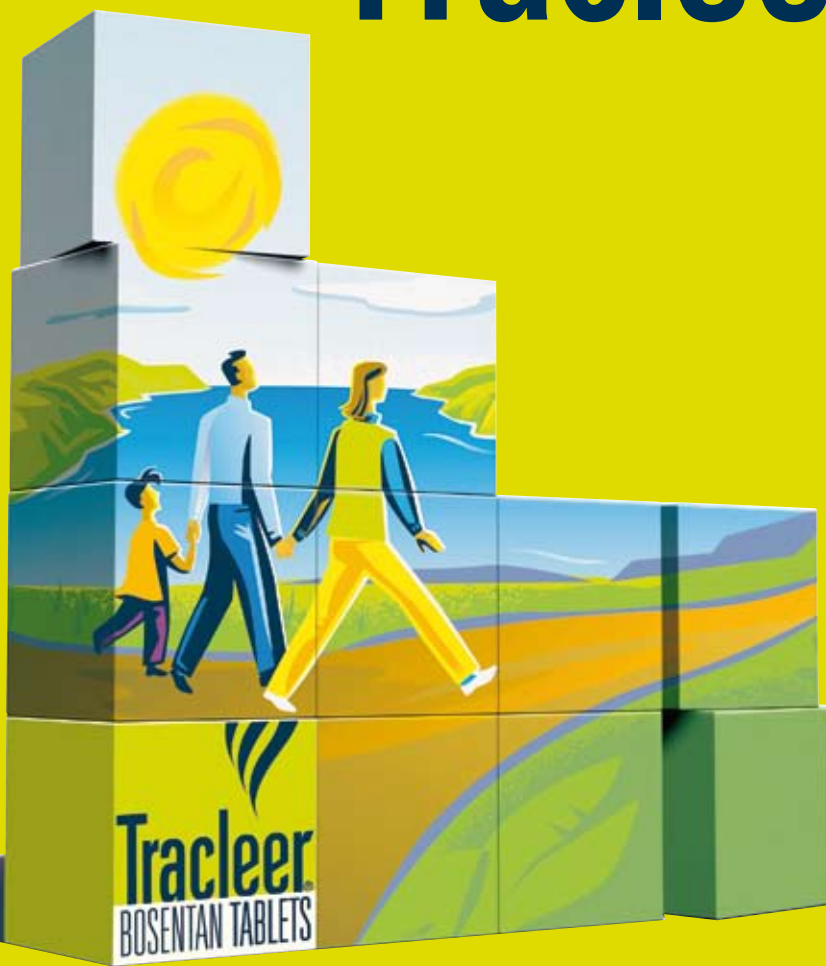
ΗΧΟΚΑΡΔΙΟΓΡΑΦΙΑΣ

25-26 ΙΑΝΟΥΑΡΙΟΥ 2008

HYATT REGENCY HOTEL, ΘΕΣΣΑΛΟΝΙΚΗ

ΠΡΟΓΡΑΜΜΑ

Tracleer®



ΟΝΟΜΑΣΙΑ ΤΟΥ ΦΑΡΜΑΚΕΥΤΙΚΟΥ ΠΡΟΪΟΝΤΟΣ: Tracleer 62,5 mg και Tracleer 125 mg επικαλυμμένα με λεπτό υμένιο δισκία.
ΠΟΙΟΤΙΚΗ ΚΑΙ ΠΟΣΟΤΙΚΗ ΣΥΝΘΕΣΗ: Κάθε επικαλυμμένο με λεπτό υμένιο δισκίο περιέχει 62,5 mg ή 125 mg bosentan (ως μονοϋδρικό).

 **ACTELION**

Actelion Pharmaceuticals Ελλάς Α.Ε.
Κ. Παλαιολόγου 7, 152 32 Χαλάνδρι,
Τηλ.: 210 6752500, Fax: 210 6752532
www.actelion.com

Για την Περίληψη Χαρακτηριστικών Προϊόντος απευθυνθείτε στην εταιρεία



ΧΑΙΡΕΤΙΣΜΟΣ

Αγαπητοί συνάδελφοι

Η Καρδιολογική Εταιρεία Βορείου Ελλάδος θα πραγματοποιήσει το 10ο Σεμινάριο Ηχοκαρδιογραφίας στις 25-26 Ιανουαρίου 2008 στο ξενοδοχείο Hyatt Regency στη Θεσσαλονίκη.

Τα σεμινάρια της ηχοκαρδιογραφίας έχουν γίνει θεσμός και η παρακολούθησή τους έχει συμβάλει σημαντικά στην ενημέρωση και κατάρτιση των καρδιολόγων τόσο στη διάγνωση, όσο και στην καλύτερη θεραπευτική αντιμετώπιση των καρδιακών παθήσεων.

Η αλματώδης τεχνολογική ανάπτυξη με την εισαγωγή της δυναμικής ηχοκαρδιογραφίας και του ιστικού Doppler έχει προσδώσει στην ηχοκαρδιογραφία μεγάλη διακριτική ικανότητα, έτσι ώστε η συγκέντρωση των πληροφοριών να είναι σημαντικές, όσον αφορά την ανατομία και τη λειτουργικότητα της καρδιάς.

Όπως κάθε χρόνο, έτσι και στο προσεχές Σεμινάριο, τα θέματα αφορούν όλο το φάσμα των καρδιακών παθήσεων, με διακεκριμένους και ειδικούς ομιλητές στην ηχοκαρδιογραφία.

Εκ μέρους του Διοικητικού Συμβουλίου της Κ.Ε.Β.Ε. θέλω να ευχαριστήσω όλους εσάς που τόσα χρόνια με τη συμμετοχή σας συμβάλλετε στην επιτυχία του Σεμιναρίου και ευελπιστώ ότι θα τιμήσετε με την παρουσία σας και το 10ο Σεμινάριο Ηχοκαρδιογραφίας.

Με συναδελφικούς χαιρετισμούς

Ιωάννης Χ. Στυλιάδης

Καθηγητής Καρδιολογίας Α.Π.Θ.

Πρόεδρος Κ.Ε.Β.Ε. και Οργανωτικής Επιτροπής



**ΔΙΟΙΚΗΤΙΚΟ ΣΥΜΒΟΥΛΙΟ
ΚΑΡΔΙΟΛΟΓΙΚΗΣ ΕΤΑΙΡΕΙΑΣ
ΒΟΡΕΙΟΥ ΕΛΛΑΔΟΣ**

ΠΡΟΕΔΡΟΣ

Ι. Χ. Στυλιάδης

ΑΝΤΙΠΡΟΕΔΡΟΣ

Γ. Μπομπότης

ΓΕΝ. ΓΡΑΜΜΑΤΕΑΣ

Χ. Καρβούνης

ΕΙΔ. ΓΡΑΜΜΑΤΕΑΣ

Ι. Κανονίδης

ΤΑΜΙΑΣ

Ι. Στεφανής

ΜΕΛΗ

Στ. Γαβριηλίδης

Δ. Κετίκογλου

ΟΡΓΑΝΩΤΙΚΗ ΕΠΙΤΡΟΠΗ

ΠΡΟΕΔΡΟΣ

Ι. Χ. Στυλιάδης

ΑΝΤΙΠΡΟΕΔΡΟΣ

Χ. Καρβούνης

ΓΕΝ. ΓΡΑΜΜΑΤΕΑΣ

Ι. Κανονίδης

ΜΕΛΗ

Γ. Παρχαρίδης

Δ. Κρεμαστινός

Κ. Γκεμιτζής

Γ. Μπομπότης

Χ. Πλιάκος

Στ. Γαβριηλίδης

Π. Γκελερής

Δ. Κετίκογλου

Γ. Ευθυμιάδης

Γρ. Σαββόπουλος

ΕΠΙΣΤΗΜΟΝΙΚΗ ΕΠΙΤΡΟΠΗ

Γ. Παρχαρίδης

Δ. Κρεμαστινός

Ν. Αγκομαχαλελής

Π. Γκελερής

Γ. Σακαντάμης

Κ. Γκεμιτζής

Χ. Παπακωνσταντίνου

Α. Δεληγιάννης

Α. Ευθυμιάδης

Χ. Καρβούνης

Γ. Δαλαμάγκας

Ι. Καπρίνης

Χ. Λιδόλιος

Σ. Μόχλας

Γ. Μπουντώνας

Α. Μπουφίδου

Χ. Πλιάκος

Σ. Τουμανίδης

Α. Φιλινδρής

Χ. Ραϊδης

Π. Κουνατιάδης

Κ. Θωμαΐδης

Κ. Βασιλειάδης

Α. Ιωαννίδης

Σ. Παπαστεφάνου

Δ. Κετίκογλου

ΕΠΙΣΤΗΜΟΝΙΚΟ ΠΡΟΓΡΑΜΜΑ

ΠΑΡΑΣΚΕΥΗ 25 ΙΑΝΟΥΑΡΙΟΥ 2008

09:30 – 11:00

ΣΤΡΟΓΓΥΛΟ ΤΡΑΠΕΖΙ

Βαλβιδοπάθειες – Εκτίμηση – Ενδείξεις επέμβασης
Πρόεδροι: **Κ. Γκεμιτζής, Η. Μπασαγιάννης**

Στένωση μιτροειδούς
Γ. Σαββόπουλος

Ανεπάρκεια μιτροειδούς
Ε. Δαλαμάγκα

Στένωση αορτής
Ι. Παπαγιάννης

Ανεπάρκεια αορτής
Ε. Κοκκάλη

11:00 – 11:30

ΟΜΙΛΙΑ

Πρόεδρος: **Π. Γκελερής**
Μυοκαρδιοπάθειες: Υπερηχοκαρδιογραφική διάγνωση –
νεώτερα δεδομένα
Α. Κρανίδης

11:30 – 12:00

ΔΙΑΛΕΙΜΜΑ

12:00 – 13:00

ΕΠΙΔΕΙΞΗ ΠΕΡΙΣΤΑΤΙΚΩΝ ΣΕ VIDEO

Πρόεδρος: **Χ. Πλιάκος**

13:00 – 14:00

ΔΟΥΡΥΦΟΡΙΚΟ ΣΥΜΠΟΣΙΟ

Κλινική **EUROMEDICA ΚΥΑΝΟΥΣ ΣΤΑΥΡΟΣ**
Κλινικές Εφαρμογές των Υπερήχων στην Επεμβατική Καρδιολογία

14:00

ΕΛΑΦΡΥ ΓΕΥΜΑ

Με την ευγενική χορηγία της εταιρίας **EUROMEDICA**

ΜΕΣΗΜΒΡΙΝΗ ΔΙΑΚΟΠΗ

17:00 – 18:30

ΣΤΡΟΓΓΥΛΟ ΤΡΑΠΕΖΙ

Συγγενείς καρδιοπάθειες

Πρόεδροι: **Γ. Μπουντώνας, Ι. Κανονίδης**

Προγεννητικός έλεγχος. Ο ρόλος του εμβρικού υπερηχογραφήματος

Δ. Νέτσκος

Συγγενείς καρδιοπάθειες στα παιδιά

Α. Γιαννόπουλος

Συγγενείς καρδιοπάθειες στους ενήλικες

Θ. Ζαγκλαβάρα

Έλεγχος στα παιδιά και στους εφήβους πριν από αθλητικές δραστηριότητες. Τι πρέπει να προσέχουμε

Ε. Κουϊδής

18:30 – 19:00

ΔΙΑΛΕΙΜΜΑ

19:00 – 19:30

ΟΜΙΛΙΑ

Πρόεδρος: **Γ. Γιαννόγλου**

Νεώτερα δεδομένα στη διάγνωση και αντιμετώπιση των βαλβιδοπαθειών

Χ. Καρβούνης

19:30 – 21:00

ΖΩΝΤΑΝΗ ΕΠΙΔΕΙΞΗ ΠΕΡΙΣΤΑΤΙΚΩΝ

Η επίδειξη θα γίνει με μηχάνημα της εταιρείας **PHILIPS** από τον **κ. Δημήτριο Κετίκογλου**

ΣΑΒΒΑΤΟ 26 ΙΑΝΟΥΑΡΙΟΥ 2008

09:00 – 10:30

ΣΤΡΟΓΓΥΛΟ ΤΡΑΠΕΖΙ

Εκτίμηση της λειτουργικότητας της καρδιάς

Πρόεδροι: **Χ. Πλιάκος, Δ. Κετίκογλου**

Εκτίμηση της συστολικής λειτουργίας

Φ. Λαζαρίδου

Εκτίμηση της διαστολικής λειτουργίας

Χ. Παπαδόπουλος

Η συμβολή της 3-D υπερηχογραφίας στην εκτίμηση της λειτουργικότητας της αριστερής κοιλίας και στον επαναασυγχρονισμό

Χ. Λιόλιος

Υπερηχοκαρδιογραφική εκτίμηση στεφανιαίας εφεδρείας ροής στην κλινική πράξη

Ε. Ρούσκα

Εκτίμηση της λειτουργικότητας της καρδιάς με την πυρηνική καρδιολογία

Ε. Μωραλίδης

10:30 – 11:00

ΔΙΑΛΕΙΜΜΑ

11:00 – 12:00

ΖΩΝΤΑΝΗ ΕΠΙΔΕΙΞΗ ΠΕΡΙΣΤΑΤΙΚΩΝ

Η επίδειξη θα γίνει με μηχάνημα της εταιρείας **HEALTHCARE SOLUTION North** από τον **κ. Χαράλαμπο Καρβούνη**

12:00 – 14:00

ΣΕΜΙΝΑΡΙΟ ΠΝΕΥΜΟΝΙΚΗΣ ΥΠΕΡΤΑΣΗΣ

Εκπαιδευτική χορηγία της εταιρείας **ACTELION**

Πρόεδροι: **Σ. Γαβριηλίδης, Γ. Ευθυμιάδης**

Πνευμονική υπέρταση – κλινικά δεδομένα

Γ. Πίτσιου

Εκτίμηση της δεξιάς κοιλίας

Δ. Κετίκογλου

Επίδειξη περιστατικών πνευμονικής υπέρτασης
Δ. Κετίκογλου, Γ. Πίτσιου, Χ. Καρβούνης, Χ. Πλιάκος

14:00 **ΕΛΑΦΡΥ ΓΕΥΜΑ**
Με την ευγενική χορηγία της εταιρίας **ACTELION**

ΜΕΣΗΜΒΡΙΝΗ ΔΙΑΚΟΠΗ

17:00 – 18:30 **ΣΤΡΟΓΓΥΛΟ ΤΡΑΠΕΖΙ**
Νεώτερα στην υπερηχοκαρδιογραφία
Πρόεδροι: **Γ. Παρχαρίδης, Ι. Καπρίνης**

Υπερηχοκαρδιογράφημα στις μονάδες εντατικής θεραπείας
Χ. Ιασωνίδου

Φορητή υπερηχοκαρδιογραφία
Ε. Βουρβούρη

Stress Echo
Ε. Αναγνώστου

Διοισοφαγικό 3-D
Βλ. Νινιός

18:30 – 19:00 **ΔΙΑΛΕΙΜΜΑ**

19:00 – 19:30 **ΟΜΙΛΙΑ**
Πρόεδρος: **Γ. Παρχαρίδης**
Πώς θα διαφοροδιαγνώσουμε τη φυσιολογική από την παθολογική υπερτροφία του μυοκαρδίου
Ι. Παρασκευαΐδης

19:30 – 20:00 **ΟΜΙΛΙΑ**
Πρόεδρος: **Ι. Χ. Στυλιάδης**
Ισχαιμική – λειτουργική ανεπάρκεια μιτροειδούς
Γ. Παρχαρίδης

ΠΡΟΣΚΕΚΛΗΜΕΝΟΙ ΟΜΙΛΗΤΕΣ – ΠΡΟΕΔΡΟΙ

Ε. Αναγνώστου / Καρδιολόγος, Θεσσαλονίκη

Ε. Βουρβούρη / Καρδιολόγος, Θεσσαλονίκη

Σ. Γαβριηλίδης / Καθηγητής Καρδιολογίας ΑΠΘ,
Α' Καρδιολογική Κλινική, Νοσοκ. ΑΧΕΠΑ, Θεσσαλονίκη

Γ. Γιαννόγλου / Καθηγητής Καρδιολογίας ΑΠΘ,
Α' Καρδιολογική Κλινική, Νοσοκ. ΑΧΕΠΑ, Θεσσαλονίκη

Α. Γιαννόπουλος / Παιδοκαρδιολόγος, Λέκτορας ΑΠΘ,
Β' Παιδιατρική Κλινική, Νοσοκ. ΑΧΕΠΑ, Θεσσαλονίκη

Π. Γκελερής / Καθηγητής Καρδιολογίας ΑΠΘ, Β' Προπαιδευτική
Παθολογική Κλινική, Νοσοκ. Ιπποκράτειο, Θεσσαλονίκη

Χ. Γκεμιτζής / Καθηγητής Καρδιολογίας ΑΠΘ, Α' Καρδιολογική
Κλινική, Νοσοκ. ΑΧΕΠΑ, Θεσσαλονίκη

Ε. Δαλαμάγκα / Καρδιολόγος, Επιστ. Συνεργάτης Α' Καρδιολογικής
Κλινικής, Νοσοκ. ΑΧΕΠΑ, Θεσσαλονίκη

Γ. Ευθυμιάδης / Λέκτορας Καρδιολογίας ΑΠΘ, Α' Καρδιολογική
Κλινική, Νοσοκ. ΑΧΕΠΑ, Θεσσαλονίκη

Θ. Ζαγκλαβάρα / Καρδιολόγος, Διευθύντρια Τμήματος
Ηχοκαρδιογραφίας, Κλινική Euromedica-Κυανούς Σταυρός,
Θεσσαλονίκη

Χ. Ιασωνίδου / Αναισθησιολόγος, Θεσσαλονίκη

Ι. Κανονίδης / Αναπλ. Καθηγητής Καρδιολογίας ΑΠΘ,
Β' Καρδιολογική Κλινική, Νοσοκ. Ιπποκράτειο, Θεσσαλονίκη

Ι. Καπρίνης / Καρδιολόγος, Διευθυντής Καρδιολογικής Κλινικής,
Νοσοκ. «Παπαγεωργίου», Θεσσαλονίκη

Χ. Καρβούνης / Αναπλ. Καθηγητής Καρδιολογίας ΑΠΘ,
Α' Καρδιολογική Κλινική, Νοσοκ. ΑΧΕΠΑ, Θεσσαλονίκη

Δ. Κετίκογλου / Καρδιολόγος, Διδάκτωρ ΑΠΘ, Ιατρικό Διαβαλκανικό
Κέντρο, Θεσσαλονίκη

Ε. Κοκκάλη / Καρδιολόγος, Επιμελήτρια Α', Καρδιολογική Κλινική,
Νοσοκ. «Γεννηματά», Θεσσαλονίκη

Ε. Κουϊδής / Αθλητίατρος, Επίκ. Καθηγήτρια Αθλητιατρικής ΑΠΘ,
Θεσσαλονίκη

Α. Κρανίδης / Καρδιολόγος, Αναπλ. Διευθυντής Α' Καρδιολογικής
Κλινικής, Νοσοκ. «Ευαγγελισμός», Αθήνα

Φ. Λαζαρίδου / Καρδιολόγος, Επικουρική Επιμελήτρια Β',
Καρδιολογική Κλινική, Νοσοκ. «Γεννηματά», Θεσσαλονίκη

Χ. Λιόλιος / Καρδιολόγος, Διευθυντής Καρδιολογικής Κλινικής,
Νοσοκ. Γρεβενών

Η. Μπασαγιάννης / Αναπλ. Καθηγητής Καρδιολογίας ΑΠΘ,
Β' Προπαιδευτική Παθολογική Κλινική, Νοσοκ. Ιπποκράτειο,
Θεσσαλονίκη

Γ. Μπουντώνας / Καθηγητής Καρδιολογίας ΑΠΘ,
Β' Παθολογική Κλινική, Νοσοκ. Ιπποκράτειο, Θεσσαλονίκη

Ε. Μωραλίδης / Λέκτορας ΑΠΘ, Τμήμα Πυρηνικής Ιατρικής,
Νοσοκ. ΑΧΕΠΑ, Θεσσαλονίκη

Δ. Νέτσκος / Νεογνολόγος, Αναπλ. Διευθυντής ΕΣΥ, Τμήμα
Εντατικής Νοσηλείας Νεογνών, Νοσοκ. Ιπποκράτειο, Θεσσαλονίκη

Β. Νινιός / Επεμβατικός Καρδιολόγος, Κλινική «Άγιος Λουκάς»,
Θεσσαλονίκη

Ι. Παπαγιάννης / Λέκτορας Καρδιολογίας ΑΠΘ, Β' Καρδιολογική Κλινική, Νοσοκ. Ιπποκράτειο, Θεσσαλονίκη

Χ. Παπαδόπουλος / Καρδιολόγος, Επιστ. Συνεργάτης Α' Καρδιολογικής Κλινικής, Νοσοκ. ΑΧΕΠΑ, Θεσσαλονίκη

Ι. Παρασκευαΐδης / Επίκ. Καθηγητής Καρδιολογίας Πανεπ. Αθηνών, Β' Καρδιολογική Κλινική, Νοσοκομείο «Αττικών», Αθήνα

Γ. Παρχαρίδης / Καθηγητής Καρδιολογίας ΑΠΘ, Διευθυντής Α' Καρδιολογικής Κλινικής, Νοσοκ. ΑΧΕΠΑ, Θεσσαλονίκη

Γ. Πίτσιου / Εντατικολόγος, Μονάδα Αναπνευστικής Ανεπάρκειας, Νοσοκ. «Παπανικολάου», Θεσσαλονίκη

Χ. Πλιάκος / Αναπλ. Καθηγητής Καρδιολογίας ΑΠΘ, Α' Παθολογική Κλινική, Νοσοκ. ΑΧΕΠΑ, Θεσσαλονίκη

Ε. Ρούσκα / Καρδιολόγος, Επιμελήτρια Β', Καρδιολογική Κλινική, Πανεπιστημιακό Νοσοκ. Λάρισας

Γ. Σαββόπουλος / Καρδιολόγος, Αναπλ. Διευθυντής ΕΣΥ, Α' Καρδιολογική Κλινική, Νοσοκ. ΑΧΕΠΑ, Θεσσαλονίκη

Ι. Χ. Στυλιάδης / Καθηγητής Καρδιολογίας ΑΠΘ, Α' Καρδιολογική Κλινική, Νοσοκ. ΑΧΕΠΑ, Θεσσαλονίκη



ΓΕΝΙΚΕΣ ΠΛΗΡΟΦΟΡΙΕΣ

ΗΜΕΡΟΜΗΝΙΑ: Παρασκευή 25 – Σάββατο 26 Ιανουαρίου 2008

ΤΟΠΟΣ: Συνεδριακό Κέντρο Ξενοδοχείου Hyatt Regency
Θεσσαλονίκη

ΓΛΩΣΣΑ ΣΕΜΙΝΑΡΙΟΥ: Η επίσημη γλώσσα του Σεμιναρίου είναι η ελληνική.

ΕΚΘΕΣΗ: Κατά τη διάρκεια του Σεμιναρίου θα λειτουργεί έκθεση φαρμακευτικών προϊόντων και ιατρικών μηχανημάτων.

ΔΙΠΛΩΜΑ ΣΥΜΜΕΤΟΧΗΣ: Η παρακολούθηση του Σεμιναρίου θα βεβαιώνεται με Δίπλωμα Συμμετοχής, το οποίο θα παραλαμβάνεται από τη γραμματεία του σεμιναρίου την τελευταία ημέρα.

Το δίπλωμα συμμετοχής μοριοδοτείται με 12 credits Συνεχιζόμενης Ιατρικής Εκπαίδευσης (CME-CPD).

ΕΠΙΣΗΜΟ SITE ΣΕΜΙΝΑΡΙΟΥ: www.kebe.gr

ΕΓΓΡΑΦΕΣ

Ειδικοί ιατροί: 100 euro

Ειδικευόμενοι ιατροί: Δωρεάν

Νοσηλεύτές/τριες: Δωρεάν

Φοιτητές/τριες: Δωρεάν

Η εγγραφή στο σεμινάριο περιλαμβάνει:

- Παραλαβή της κονκάρδας και του ντοσιέ με το συνεδριακό υλικό
- Παρακολούθηση των εργασιών του σεμιναρίου
- Παραλαβή του διπλώματος συμμετοχής
- Προσφορά καφέ κατά τα διαλείμματα
- Ελαφρύ γεύμα κατά τις μεσημεριανές ώρες

Όσοι επιθυμούν προεγγραφή για τη συμμετοχή τους στο σεμινάριο, μπορούν να επισκέπτονται το επίσημο site της Καρδιολογικής Εταιρείας Βορείου Ελλάδος www.kebe.gr, όπου υπάρχει το Δελτίο Εγγραφής και όλες οι απαραίτητες πληροφορίες για την ολοκλήρωσή της.

Προεγγραφές θα γίνονται δεκτές μέχρι τις 18 Ιανουαρίου 2008.
Μετά την ημερομηνία αυτή, εγγραφές θα πραγματοποιούνται στη γραμματεία κατά τη διάρκεια του σεμιναρίου.

Τα έξοδα συμμετοχής δεν επιστρέφονται.

ΔΙΑΜΟΝΗ – ΑΕΡΟΠΟΡΙΚΑ ΕΙΣΙΤΗΡΙΑ

Για πληροφορίες σχετικά με τη διαμονή και την κράτηση αεροπορικών εισιτηρίων, μπορείτε να επικοινωνείτε με το γραφείο διοργάνωσης του σεμιναρίου (τηλ. 2310-474400).

ΟΠΤΙΚΟΑΚΟΥΣΤΙΚΑ ΜΕΣΑ

Η αίθουσα του σεμιναρίου είναι εξοπλισμένη με data video projectors και ηλεκτρονικό υπολογιστή με PowerPoint.
Παρακαλούνται οι ομιλητές να παραδίδουν την παρουσίασή τους στο αντίστοιχο desk έξω από την αίθουσα, τουλάχιστον μία ώρα πριν την προγραμματισμένη ομιλία τους.

ΟΡΓΑΝΩΣΗ - ΓΡΑΜΜΑΤΕΙΑ - ΠΛΗΡΟΦΟΡΙΕΣ

INVENTICS A.E.

9ο χλμ Θεσσαλονίκης - Θέρμης
ΤΕΧΝΟΠΟΛΗ - Κτίριο THERMI II
Τ.Θ. 60714, 570 01 Θέρμη Θεσσαλονίκης
Τηλ.: 2310 474 400, 801 454-5
Fax: 2310 801 454

info@inventics.net • www.inventics.net



Ισχυρή

Απίδα

Προστασίας

© 2008 SANOFI



Plavix
Clopidogrel 75mg

ΓΙΑ ΠΕΡΙΣΟΤΕΡΕΣ ΠΛΗΡΟΦΟΡΙΕΣ, ΑΠΕΥΘΥΝΘΕΙΤΕ ΣΤΟ ΕΠΙΣΤΗΜΟΝΙΚΟ ΤΜΗΜΑ
ΤΗΣ SANOFI-AVENTIS.

Sanofi - aventis ΑΕΒΕ
Λεωφ. Συγγρού 348, Κτίριο Α, 176 74 Καλλιθέα,
Τηλ: 210 90 01 600, Fax: 210 92 49 129
www.sanofi-aventis.gr


sanofi aventis

Πρωτεύουσά της υγείας